



プレサンスロジェ名護為又フォルサに関するお問い合わせ

TEL.0980-53-5328

www.one-clap.jp 検索

※外観・エントランスホール・エントランスアプローチ完成予想図
掲載の絵図は図面を基に描き起こしたもので実際とは多少異なります。また周辺の建物を一部省略している箇所があります。

図 | 面 | 集

DRAWING BOOK

配置図 兼 1階平面図

SITE PLAN

図面集をご覧になる際の注意事項

●行政官庁の指導等、施工上の理由及び改良の為、外観・仕様・仕上げ・避難ハッチ位置・エアコン室外機位置・ゴミ置場の位置及び外構・植込が変更になる場合があります。又、寸法に若干の差異が生じる場合があります。あらかじめご了承ください。●変更が生じた場合は竣工図面にて明示いたします。●図面の方位は若干の誤差がある場合があります。●隣接の建物等周辺環境につきましては、現地に於てご確認ください。●図面集の縮尺率は印刷の都合上、多少の差異が生じます。あらかじめご了承ください。●階段の段数は階高によって変わります。●長さの単位は特記なき限りミリメートル(mm)で表示してあります。●駐車場につきましては、車両により制限される場合があります。●建築基準法及び行政指導・近隣との協議・プライバシー配慮の為、窓ガラスについては網入透明ガラス、網入型ガラス等になる場合があります。また、窓及びバルコニーに目隠しパネルが取り付けられる場合があります。●隣接地には将来、合法的な建築物が建つ場合がありますので、あらかじめご了承ください。●ご契約までに詳細な設計図書にてご確認ください。●各住戸の専有部分の登記面積は「不動産登記法」に基づき内法寸法により算出されますので、登記簿記載面積と異なる場合があります。●バイクスペース(PS)は専有面積に含まれていません。●住戸内の柱型は住居専有面積及び帖数に含まれています。●各タイプには設備点検口が設置されています。●柱型・梁型は階数によって異なります。また、各居室及びバルコニー、バスルーム等に梁型・下り天井が付くタイプがあります。●各タイプ図に表示された設備はデザイン化されたものであり、実際とは異なります。●住居専有部分の開口できる窓には網戸が付きません。●各室の帖数表示は壁芯計算により、1.62mを1帖に換算しています。●自転車・バイク置場は、マウンテンバイク・電動自転車・大きなカゴ付き自転車・チャイルドシート付きの自転車・大型バイク等、ご利用しづらい場合があります。●各フェンスの範囲、形状については施工上、変更となる場合があります。又、各境界にある既設コンクリートブロック塀等の形状・仕上げにつきましても施工上又は、各行政及び隣地所有者からの指示・要望等により変更になる場合があります。●バルコニーの手摺は特記なき場合はコンクリート手摺となります。●物干金物の位置は、手摺形状により多少異なる場合があります。●その他、詳細につきましては販売員等にご確認、お問い合わせください。



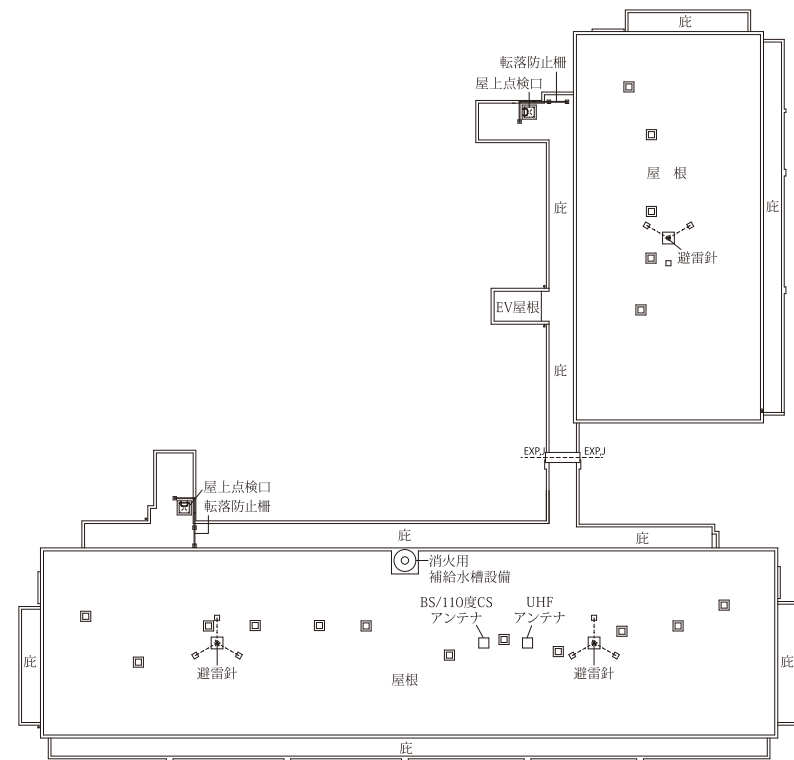
※配置図 兼 1階平面図 縮尺:約1/250
※単位:mm

※設計・設備・仕様は施工の都合上、または行政指導上、一部変更になる場合があります。予めご了承ください。
※建築基準法及び行政指導・近隣との協議・プライバシー配慮の為、窓ガラスについては網入ガラス、網入型ガラス等になる場合があります。また、窓及びバルコニーに目隠しパネルが取り付けられる場合があります。
※EV充電用コンセント

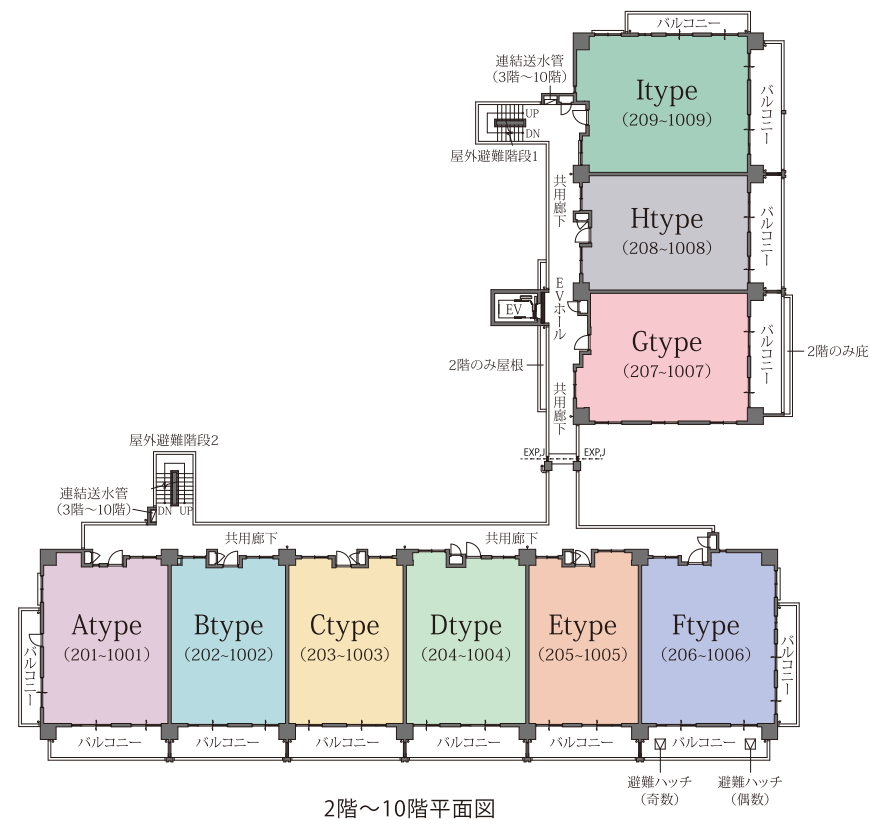


各階平面図

FLOOR PLAN



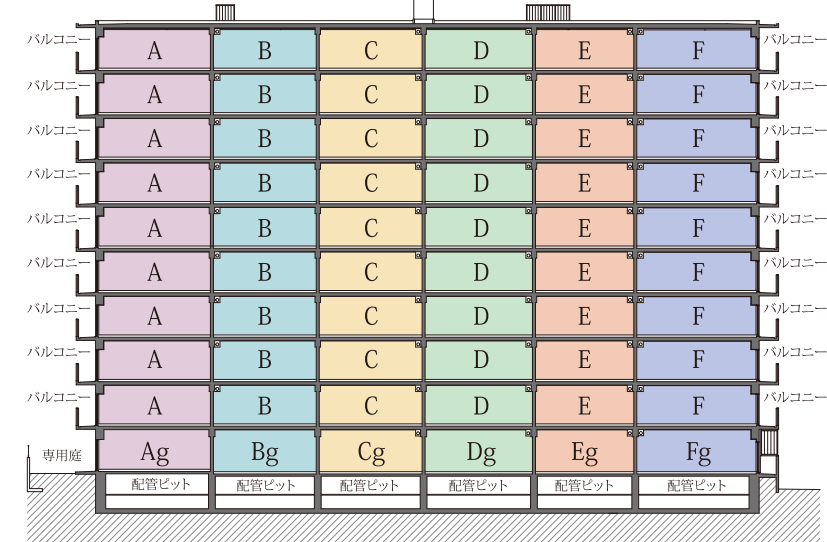
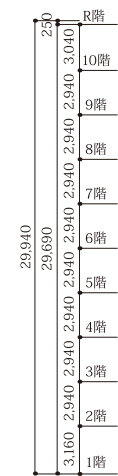
R階平面図



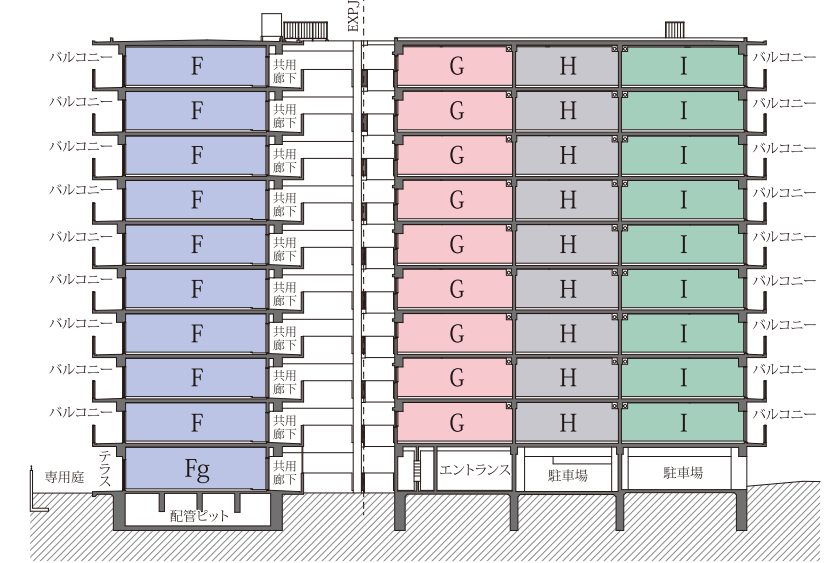
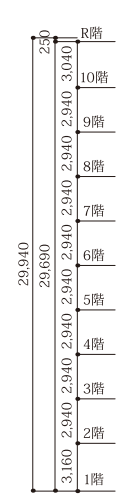
2階～10階平面図

断面図

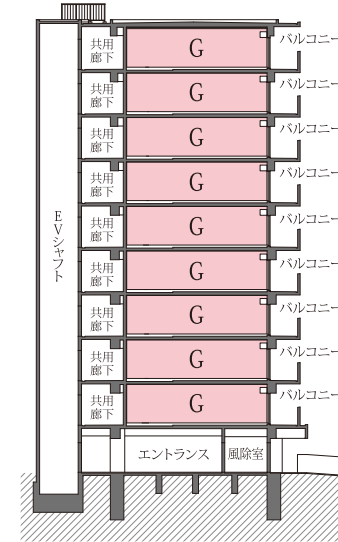
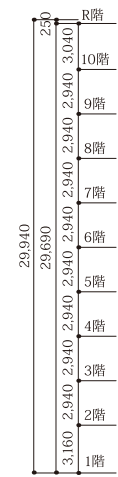
CROSS SECTION



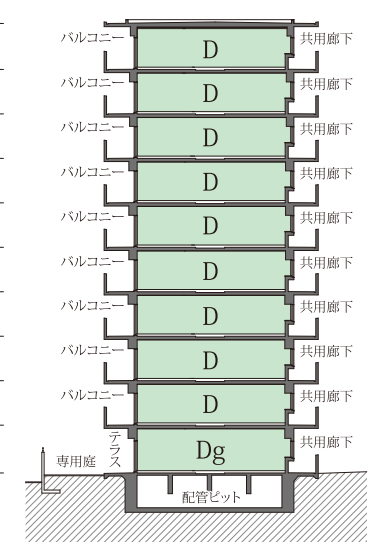
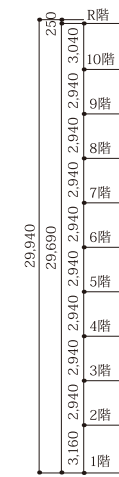
A-A断面図



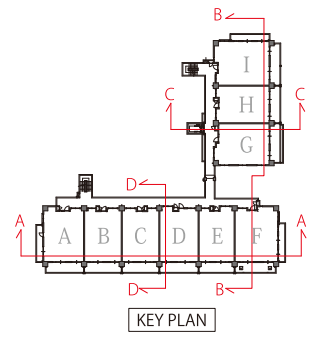
B-B断面図



C-C断面図



D-D断面図



※2階～10階平面図・R階平面図 縮尺:約1/450
 ※単位:mm

※設計・設備・仕様は施工の都合上、または行政指導上、一部変更になる場合があります。予めご了承ください。
 ※建築基準法及び行政指導・近隣との協議・プライバシー配慮の為、窓ガラスについては網入ガラス、網入型板ガラス等になる場合があります。また、窓及びバルコニーに目隠しパネルが取り付けられる場合があります。

※縮尺:約1/500 ※単位:mm

※設計・設備・仕様は施工の都合上、または行政指導上、一部変更になる場合があります。予めご了承ください。
 ※建築基準法及び行政指導・近隣との協議・プライバシー配慮の為、窓ガラスについては網入ガラス、網入型板ガラス等になる場合があります。また、窓及びバルコニーに目隠しパネルが取り付けられる場合があります。

立面図

ELEVATION



南西立面図



北西立面図



北東立面図



南東立面図

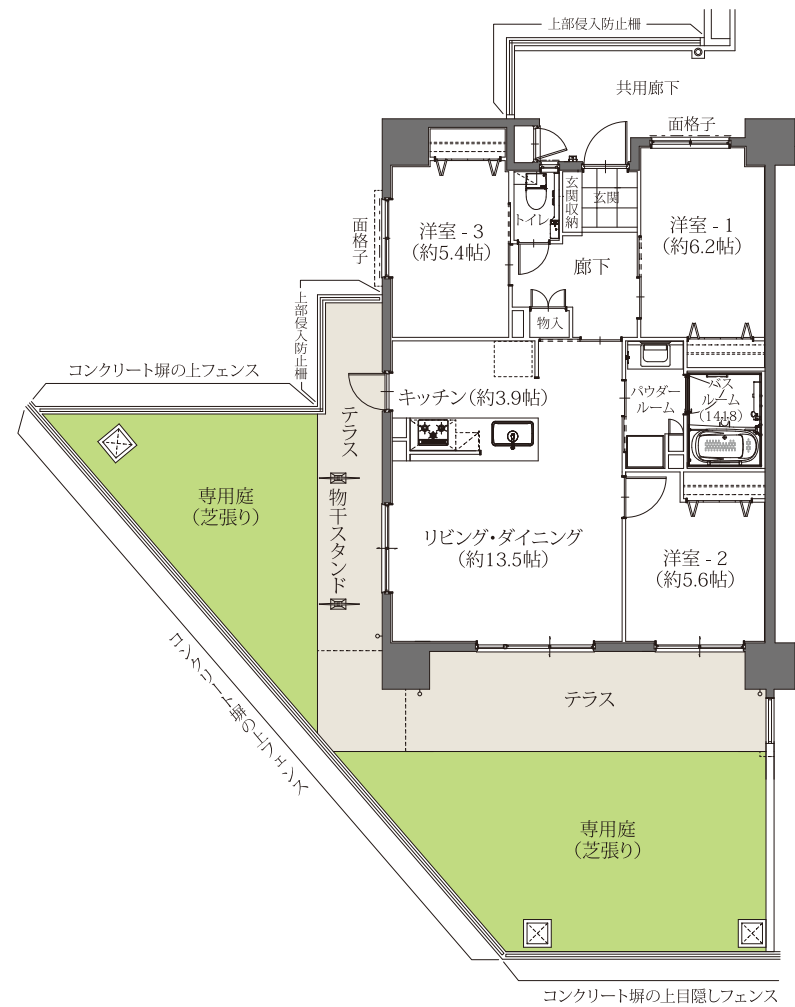
※縮尺:約1/350 ※単位:mm

※設計・設備・仕様は施工の都合上、または行政指導上、一部変更になる場合があります。予めご了承ください。

※建築基準法及び行政指導・近隣との協議・プライバシー配慮の為、窓ガラスについては網入ガラス、網入型板ガラス等になる場合があります。また、窓及びバルコニーに目隠しパネルが取り付けられる場合があります。

Agtype 3LDK

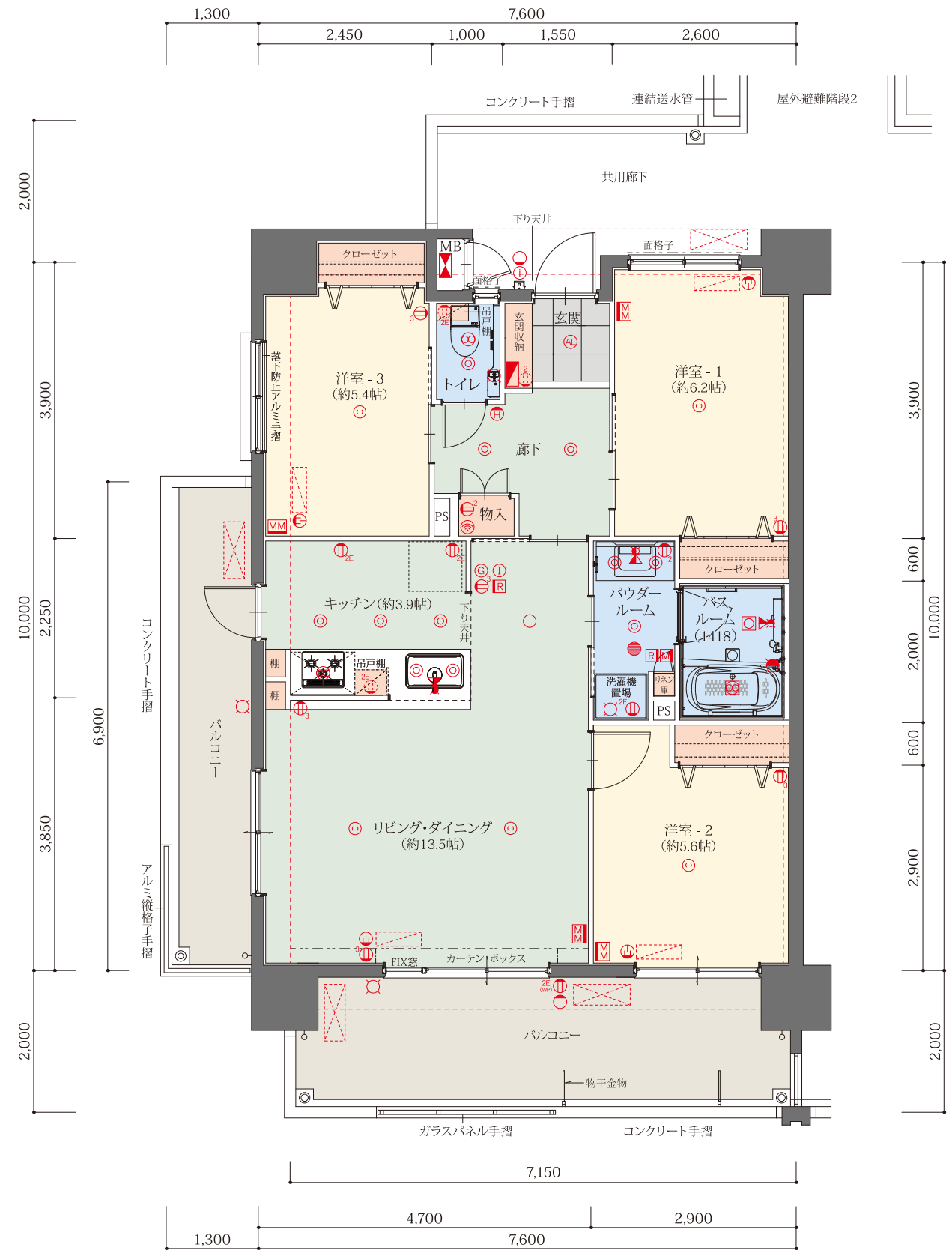
住居専有面積 / 75.74㎡ (約22.91坪)
 テラス面積 / 26.60㎡ (約 8.04坪)
 専用庭面積 / 46.11㎡ (約13.94坪)



※縮尺: 約1/150

Atype 3LDK

住居専有面積 / 75.74㎡ (約22.91坪)
 バルコニー面積 / 23.27㎡ (約 7.03坪)



※縮尺: 約1/80 ※単位: mm

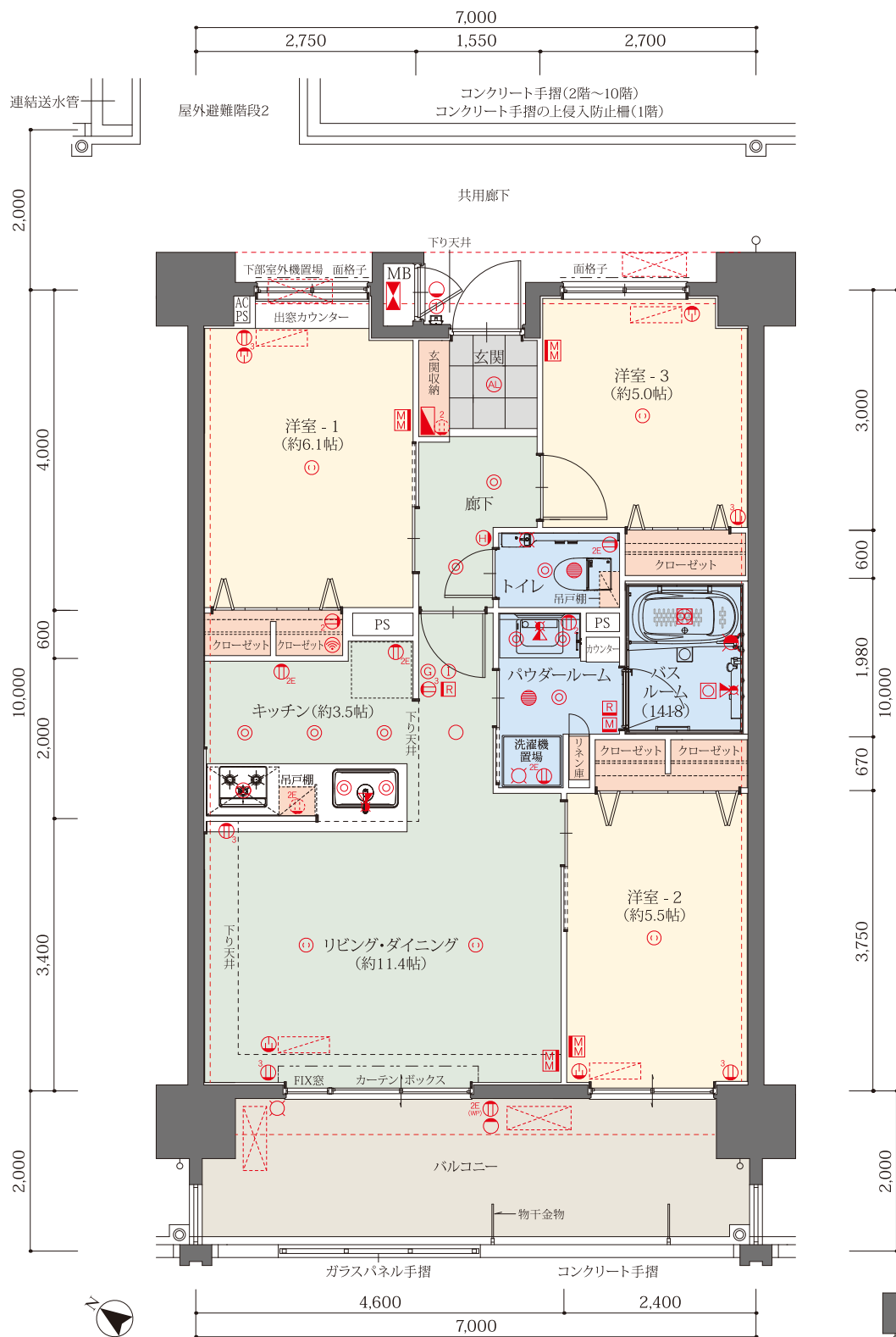
※設計・設備・仕様は施工の都合上、または行政指導上、一部変更になる場合があります。予めご了承ください。※建築基準法及び行政指導・近隣との協議・プライバシー配慮の為、窓ガラスについては網入ガラス、網入型板ガラス等になる場合があります。また、窓及びバルコニーに目隠しパネルが取り付けられる場合があります。

10階	A(1001)	B(1002)	C(1003)	D(1004)	E(1005)	F(1006)	G(1007)	H(1008)	I(1009)
9階	A(901)	B(902)	C(903)	D(904)	E(905)	F(906)	G(907)	H(908)	I(909)
8階	A(801)	B(802)	C(803)	D(804)	E(805)	F(806)	G(807)	H(808)	I(809)
7階	A(701)	B(702)	C(703)	D(704)	E(705)	F(706)	G(707)	H(708)	I(709)
6階	A(601)	B(602)	C(603)	D(604)	E(605)	F(606)	G(607)	H(608)	I(609)
5階	A(501)	B(502)	C(503)	D(504)	E(505)	F(506)	G(507)	H(508)	I(509)
4階	A(401)	B(402)	C(403)	D(404)	E(405)	F(406)	G(407)	H(408)	I(409)
3階	A(301)	B(302)	C(303)	D(304)	E(305)	F(306)	G(307)	H(308)	I(309)
2階	A(201)	B(202)	C(203)	D(204)	E(205)	F(206)	G(207)	H(208)	I(209)
1階	Ag(101)	Bg(102)	Cg(103)	Dg(104)	Eg(105)	Fg(106)	エントランス	駐車場	駐車場

- (凡例)
 図面中の記号は次の通りです。
- ① 1口コンセント
 - ② 2口コンセント
 - ③ 3口コンセント
 - Ⓐ アース付2口コンセント
 - Ⓑ アース付2口防水コンセント
 - Ⓒ エアコン用コンセント
 - MM マルチメディアコンセント
アース付2口コンセント
テレビ用アウトレット
ブランクチップ
 - Wi-Fiルーター
 - 引掛シーリング
 - ダウンライト
 - ダウンシーリング
 - AL ダウンライト(オートライト)
 - バスルームライト
 - インターホン(親機)
 - インターホン(子機)
 - ブラケット照明
 - 保安灯
 - G ガス警報器
 - レンジフード・換気扇
 - 浴室換気暖房乾燥機
 - 副吸入口
 - 分電盤
 - 給湯器
 - 水栓
 - 混合水栓
 - シャワー付混合水栓
 - R 給湯リモコン
 - M 浴室換気リモコン
 - エアコン室内機位置
 - エアコン室外機位置
 - MB メーターボックス
 - PS パイプスペース
 - 避難ハッチ(偶数階)
 - 避難ハッチ(奇数階)
 - 避難ハッチ降下位置

Btype 3LDK

住居専有面積 / 68.11㎡ (約20.60坪)
 バルコニー面積 / 14.00㎡ (約 4.23坪)



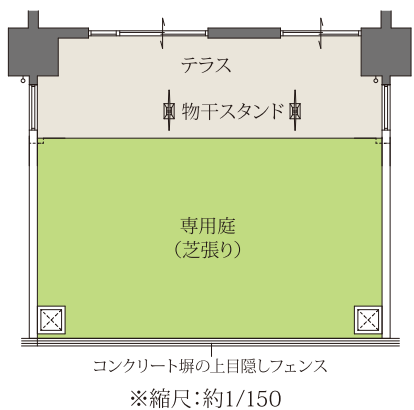
10階	A(1001)	B(1002)	C(1003)	D(1004)	E(1005)	F(1006)	G(1007)	H(1008)	I(1009)
9階	A(901)	B(902)	C(903)	D(904)	E(905)	F(906)	G(907)	H(908)	I(909)
8階	A(801)	B(802)	C(803)	D(804)	E(805)	F(806)	G(807)	H(808)	I(809)
7階	A(701)	B(702)	C(703)	D(704)	E(705)	F(706)	G(707)	H(708)	I(709)
6階	A(601)	B(602)	C(603)	D(604)	E(605)	F(606)	G(607)	H(608)	I(609)
5階	A(501)	B(502)	C(503)	D(504)	E(505)	F(506)	G(507)	H(508)	I(509)
4階	A(401)	B(402)	C(403)	D(404)	E(405)	F(406)	G(407)	H(408)	I(409)
3階	A(301)	B(302)	C(303)	D(304)	E(305)	F(306)	G(307)	H(308)	I(309)
2階	A(201)	B(202)	C(203)	D(204)	E(205)	F(206)	G(207)	H(208)	I(209)
1階	Ag(101)	Bg(102)	Cg(103)	Dg(104)	Eg(105)	Fg(106)	エントランス	駐車場	駐車場

※縮尺:約1/80 ※単位:mm

※設計・設備・仕様は施工の都合上、または行政指導上、一部変更になる場合があります。予めご了承ください。
 ※建築基準法及び行政指導・近隣との協議・プライバシー配慮の為、窓ガラスについては網入ガラス、網入型板ガラス等になる場合があります。また、窓及びバルコニーに目隠しパネルが取り付けられる場合があります。

Bgtype 3LDK

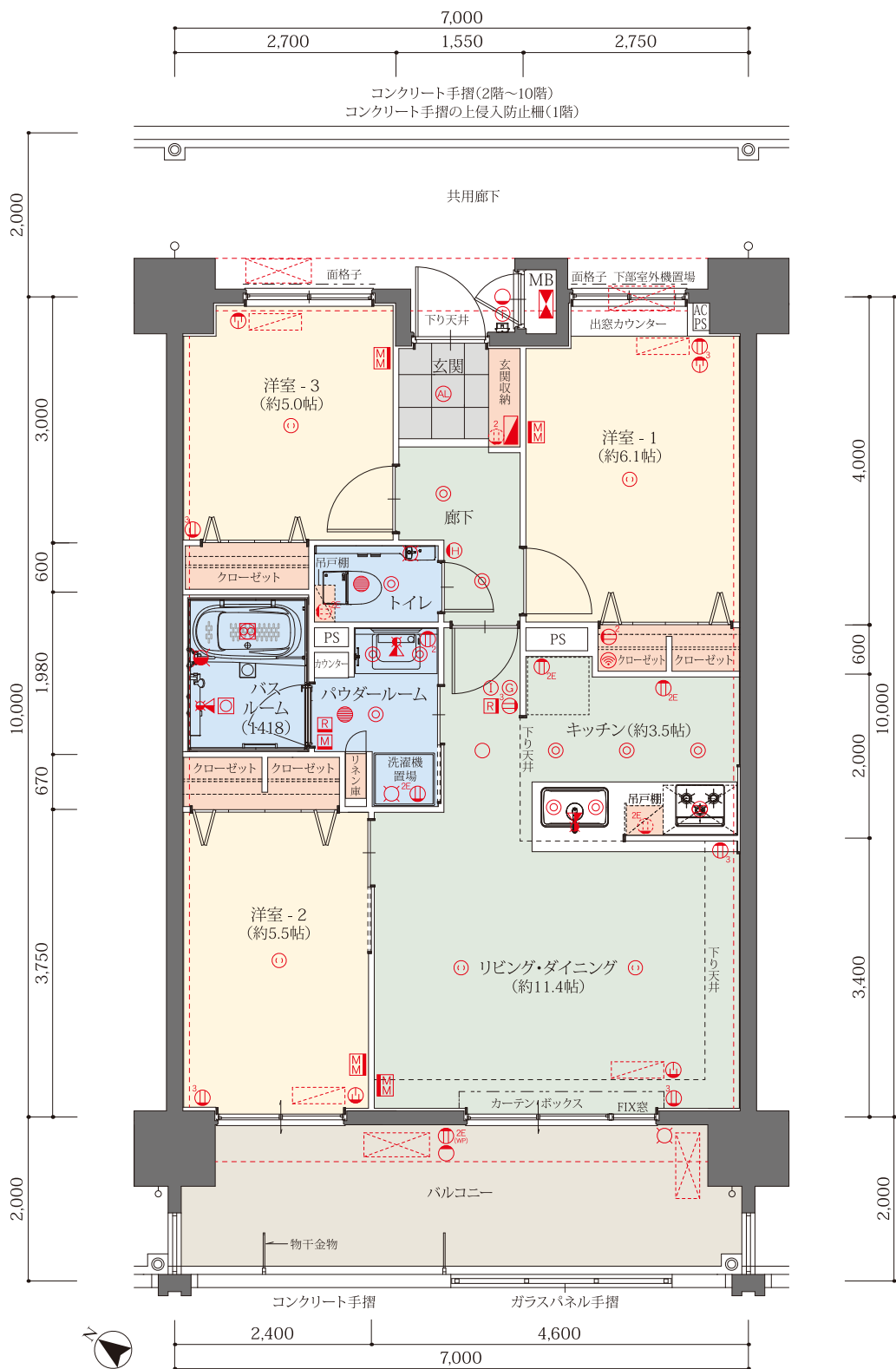
住居専有面積 / 68.11㎡ (約20.60坪)
 テラス面積 / 14.00㎡ (約 4.23坪)
 専用庭面積 / 28.35㎡ (約 8.57坪)



※縮尺:約1/150

Ctype 3LDK

住居専有面積 / 68.11㎡ (約20.60坪)
 バルコニー面積 / 14.00㎡ (約 4.23坪)



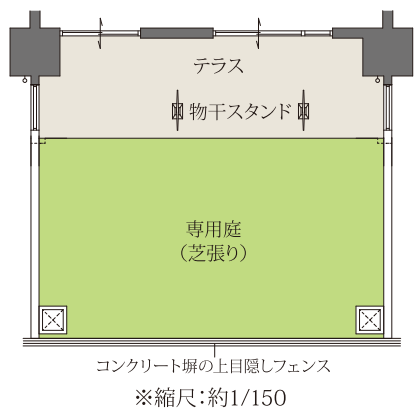
10階	A(1001)	B(1002)	C(1003)	D(1004)	E(1005)	F(1006)	G(1007)	H(1008)	I(1009)
9階	A(901)	B(902)	C(903)	D(904)	E(905)	F(906)	G(907)	H(908)	I(909)
8階	A(801)	B(802)	C(803)	D(804)	E(805)	F(806)	G(807)	H(808)	I(809)
7階	A(701)	B(702)	C(703)	D(704)	E(705)	F(706)	G(707)	H(708)	I(709)
6階	A(601)	B(602)	C(603)	D(604)	E(605)	F(606)	G(607)	H(608)	I(609)
5階	A(501)	B(502)	C(503)	D(504)	E(505)	F(506)	G(507)	H(508)	I(509)
4階	A(401)	B(402)	C(403)	D(404)	E(405)	F(406)	G(407)	H(408)	I(409)
3階	A(301)	B(302)	C(303)	D(304)	E(305)	F(306)	G(307)	H(308)	I(309)
2階	A(201)	B(202)	C(203)	D(204)	E(205)	F(206)	G(207)	H(208)	I(209)
1階	Ag(101)	Bg(102)	Cg(103)	Dg(104)	Eg(105)	Fg(106)	エントランス	駐車場	駐車場

※縮尺:約1/80 ※単位:mm

※設計・設備・仕様は施工の都合上、または行政指導上、一部変更になる場合があります。予めご了承ください。
 ※建築基準法及び行政指導・近隣との協議・プライバシー配慮の為、窓ガラスについては網入ガラス、網入型板ガラス等になる場合があります。また、窓及びバルコニーに目隠しパネルが取り付けられる場合があります。

Cgtype 3LDK

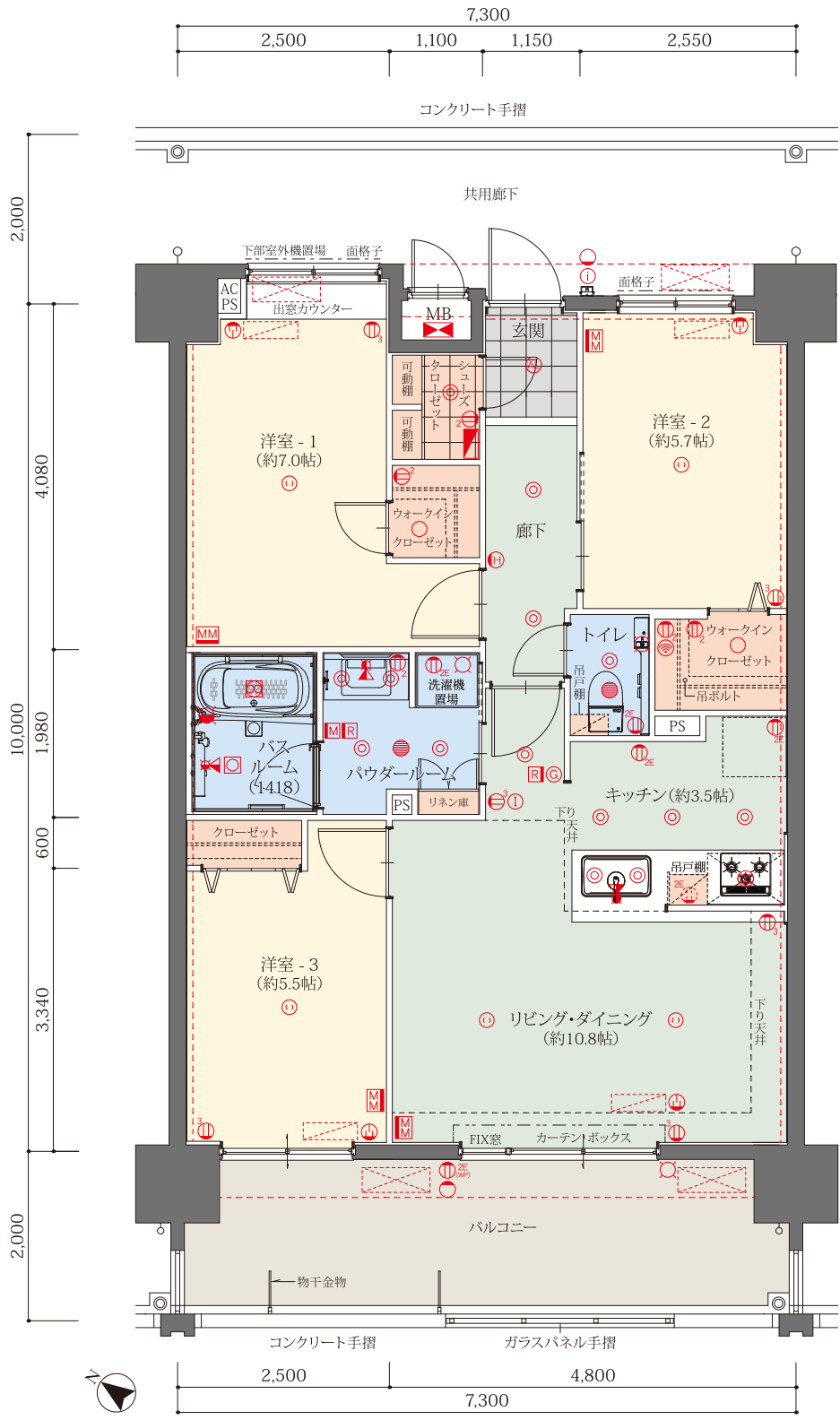
住居専有面積 / 68.11㎡ (約20.60坪)
 テラス面積 / 14.00㎡ (約 4.23坪)
 専用庭面積 / 28.35㎡ (約 8.57坪)



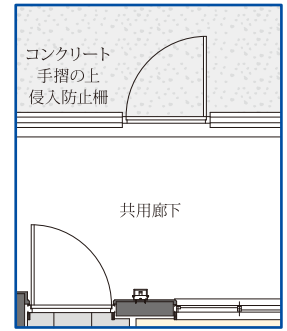
※縮尺:約1/150

Dtype 3LDK

住居専有面積 / 72.52㎡ (約21.93坪)
 バルコニー面積 / 14.60㎡ (約 4.41坪)



10階	A(1001)	B(1002)	C(1003)	D(1004)	E(1005)	F(1006)	G(1007)	H(1008)	I(1009)
9階	A(901)	B(902)	C(903)	D(904)	E(905)	F(906)	G(907)	H(908)	I(909)
8階	A(801)	B(802)	C(803)	D(804)	E(805)	F(806)	G(807)	H(808)	I(809)
7階	A(701)	B(702)	C(703)	D(704)	E(705)	F(706)	G(707)	H(708)	I(709)
6階	A(601)	B(602)	C(603)	D(604)	E(605)	F(606)	G(607)	H(608)	I(609)
5階	A(501)	B(502)	C(503)	D(504)	E(505)	F(506)	G(507)	H(508)	I(509)
4階	A(401)	B(402)	C(403)	D(404)	E(405)	F(406)	G(407)	H(408)	I(409)
3階	A(301)	B(302)	C(303)	D(304)	E(305)	F(306)	G(307)	H(308)	I(309)
2階	A(201)	B(202)	C(203)	D(204)	E(205)	F(206)	G(207)	H(208)	I(209)
1階	Ag(101)	Bg(102)	Cg(103)	Dg(104)	Eg(105)	Fg(106)	エントランス	駐車場	駐車場

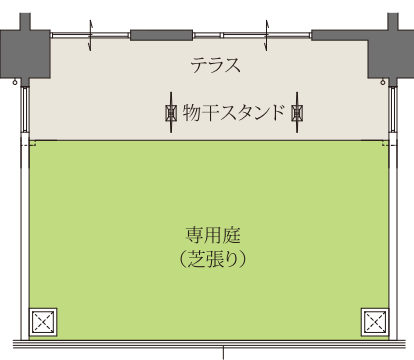


Dg type

3,630
1,200
800
10,000
2,000
2,870
2,000

Dgtype 3LDK

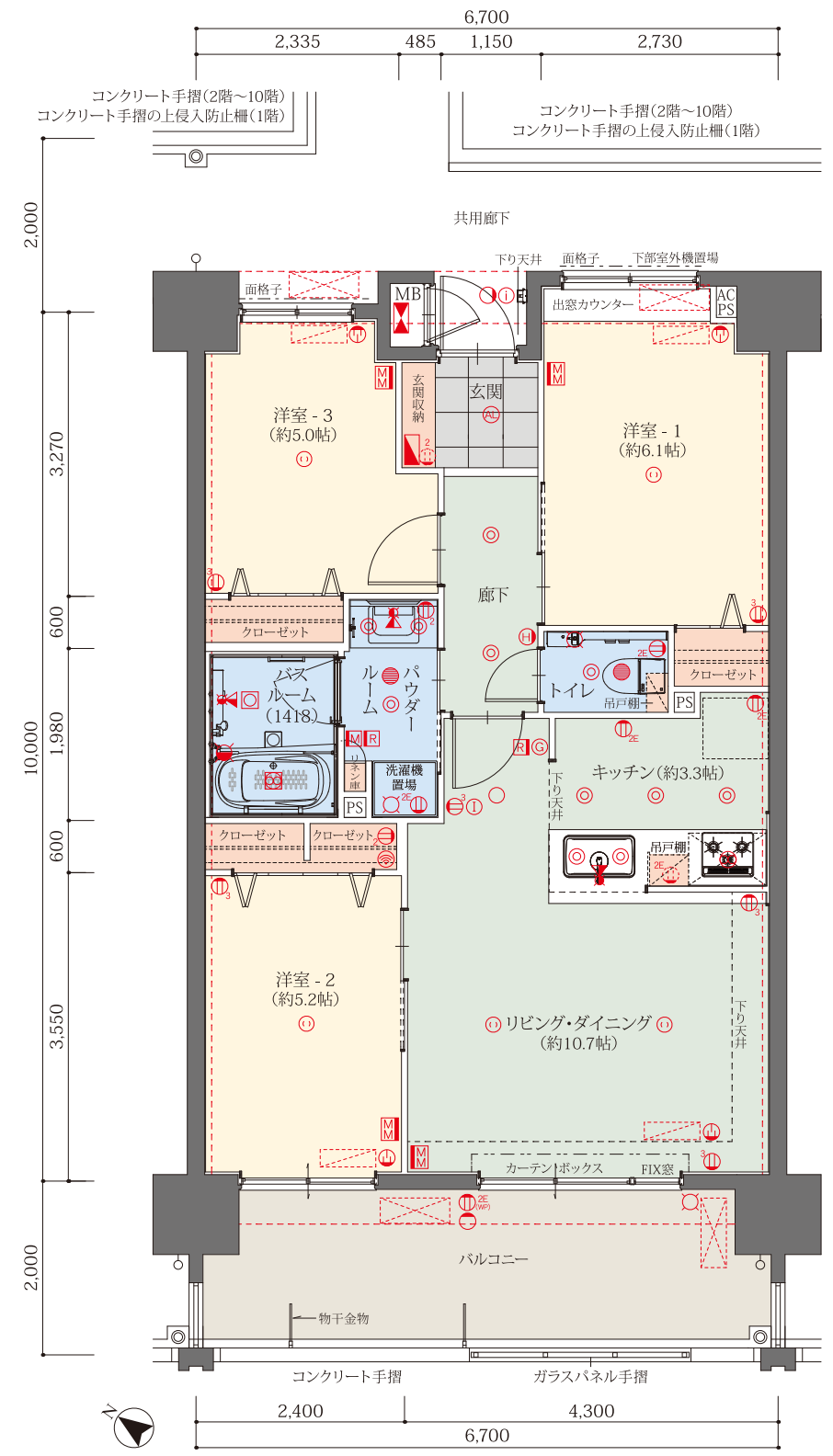
住居専有面積 / 72.52㎡ (約21.93坪)
 テラス面積 / 14.60㎡ (約 4.41坪)
 専用庭面積 / 29.56㎡ (約 8.94坪)



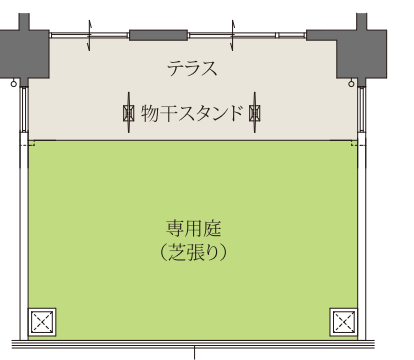
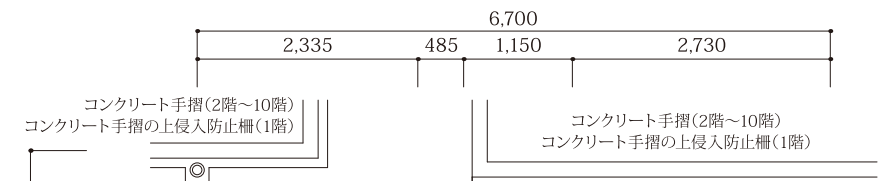
コンクリート塀の上目隠しフェンス
 ※縮尺:約1/150

Etype 3LDK

住居専有面積 / 66.17㎡ (約20.01坪)
 バルコニー面積 / 13.40㎡ (約 4.05坪)



10階	A(1001)	B(1002)	C(1003)	D(1004)	E(1005)	F(1006)	G(1007)	H(1008)	I(1009)
9階	A(901)	B(902)	C(903)	D(904)	E(905)	F(906)	G(907)	H(908)	I(909)
8階	A(801)	B(802)	C(803)	D(804)	E(805)	F(806)	G(807)	H(808)	I(809)
7階	A(701)	B(702)	C(703)	D(704)	E(705)	F(706)	G(707)	H(708)	I(709)
6階	A(601)	B(602)	C(603)	D(604)	E(605)	F(606)	G(607)	H(608)	I(609)
5階	A(501)	B(502)	C(503)	D(504)	E(505)	F(506)	G(507)	H(508)	I(509)
4階	A(401)	B(402)	C(403)	D(404)	E(405)	F(406)	G(407)	H(408)	I(409)
3階	A(301)	B(302)	C(303)	D(304)	E(305)	F(306)	G(307)	H(308)	I(309)
2階	A(201)	B(202)	C(203)	D(204)	E(205)	F(206)	G(207)	H(208)	I(209)
1階	Ag(101)	Bg(102)	Cg(103)	Dg(104)	Eg(105)	Fg(106)	エントランス	駐車場	駐車場



コンクリート塀の上目隠しフェンス
 ※縮尺:約1/150

Egtype 3LDK

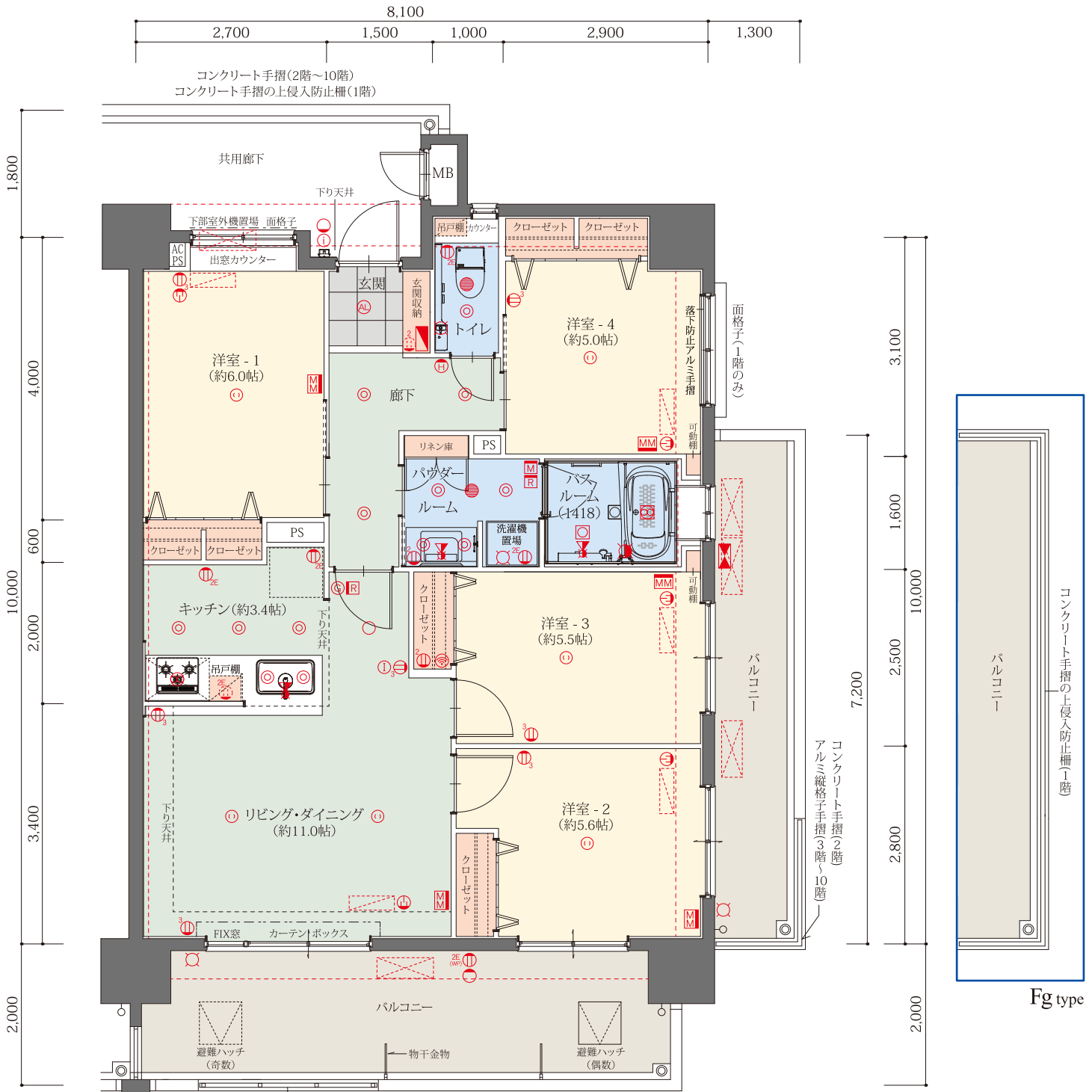
住居専有面積 / 66.17㎡ (約20.01坪)
 テラス面積 / 13.40㎡ (約 4.05坪)
 専用庭面積 / 27.13㎡ (約 8.20坪)

※縮尺:約1/80 ※単位:mm
 ※設計・設備・仕様は施工の都合上、または行政指導上、一部変更になる場合があります。予めご了承ください。
 ※建築基準法及び行政指導・近隣との協議・プライバシー配慮の為、窓ガラスについては網入ガラス、網入型板ガラス等になる場合があります。また、窓及びバルコニーに目隠しパネルが取り付けられる場合があります。

Ftype 4LDK

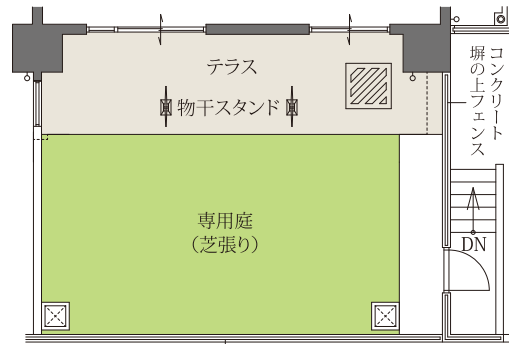
住居専有面積 / 80.94㎡ (約24.48坪)
 バルコニー面積 / 24.66㎡ (約 7.45坪)

10階	A(1001)	B(1002)	C(1003)	D(1004)	E(1005)	F(1006)	G(1007)	H(1008)	I(1009)
9階	A(901)	B(902)	C(903)	D(904)	E(905)	F(906)	G(907)	H(908)	I(909)
8階	A(801)	B(802)	C(803)	D(804)	E(805)	F(806)	G(807)	H(808)	I(809)
7階	A(701)	B(702)	C(703)	D(704)	E(705)	F(706)	G(707)	H(708)	I(709)
6階	A(601)	B(602)	C(603)	D(604)	E(605)	F(606)	G(607)	H(608)	I(609)
5階	A(501)	B(502)	C(503)	D(504)	E(505)	F(506)	G(507)	H(508)	I(509)
4階	A(401)	B(402)	C(403)	D(404)	E(405)	F(406)	G(407)	H(408)	I(409)
3階	A(301)	B(302)	C(303)	D(304)	E(305)	F(306)	G(307)	H(308)	I(309)
2階	A(201)	B(202)	C(203)	D(204)	E(205)	F(206)	G(207)	H(208)	I(209)
1階	Ag(101)	Bg(102)	Cg(103)	Dg(104)	Eg(105)	Fg(106)	エントランス	駐車場	駐車場



Fgtype 4LDK

住居専有面積 / 80.94㎡ (約24.48坪)
 テラス面積 / 16.20㎡ (約 4.90坪)
 専用庭面積 / 32.80㎡ (約 9.92坪)



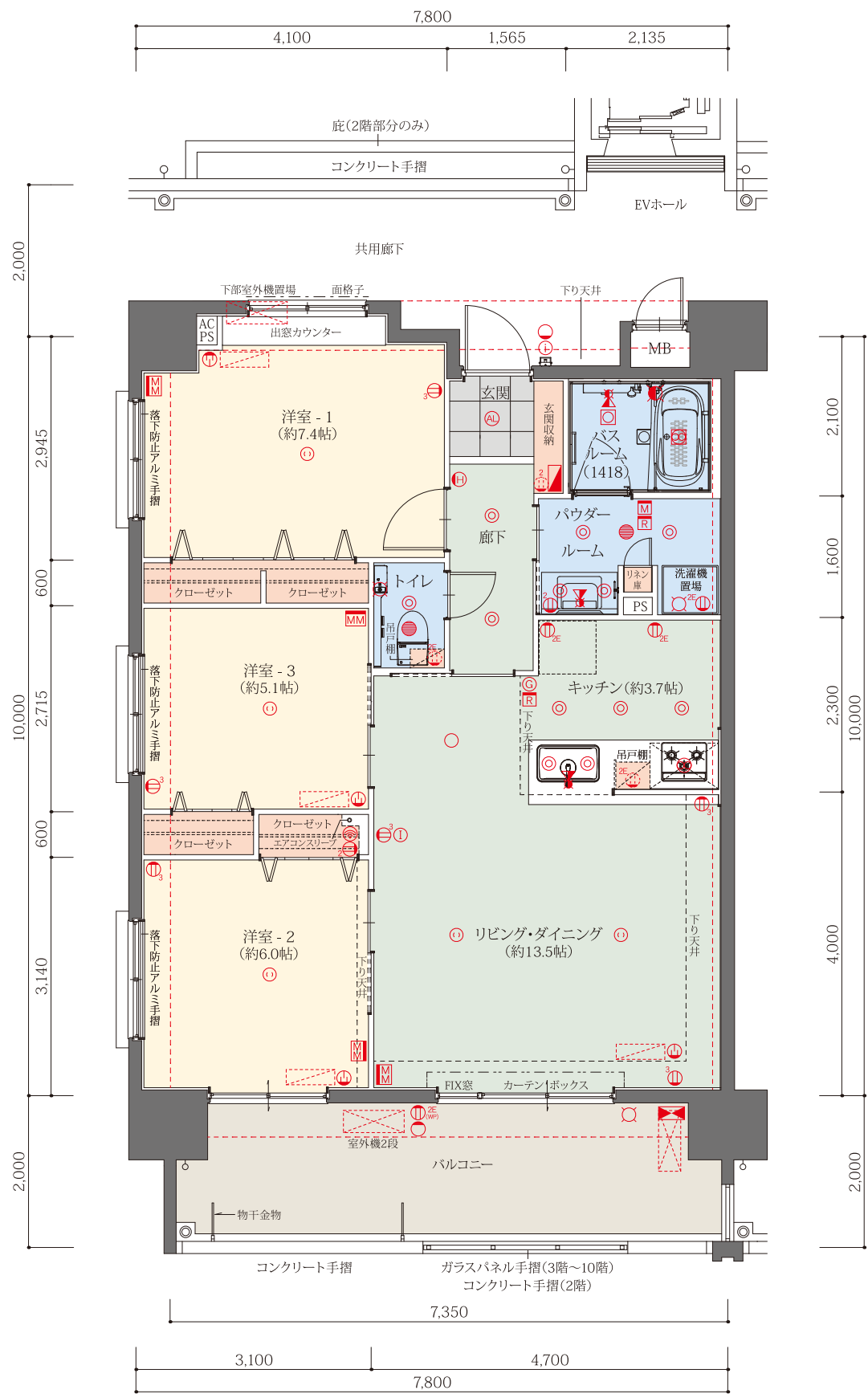
※縮尺:約1/80 ※単位:mm

※設計・設備・仕様は施工の都合上、または行政指導上、一部変更になる場合があります。予めご了承ください。
 ※建築基準法及び行政指導・近隣との協議・プライバシー配慮の為、窓ガラスについては網入ガラス、網入型板ガラス等になる場合があります。また、窓及びバルコニーに目隠しパネルが取り付けられる場合があります。

Gtype 3LDK

住居専有面積 / 76.25㎡ (約23.06坪)
 バルコニー面積 / 14.70㎡ (約 4.44坪)

10階	A(1001)	B(1002)	C(1003)	D(1004)	E(1005)	F(1006)	G(1007)	H(1008)	I(1009)
9階	A(901)	B(902)	C(903)	D(904)	E(905)	F(906)	G(907)	H(908)	I(909)
8階	A(801)	B(802)	C(803)	D(804)	E(805)	F(806)	G(807)	H(808)	I(809)
7階	A(701)	B(702)	C(703)	D(704)	E(705)	F(706)	G(707)	H(708)	I(709)
6階	A(601)	B(602)	C(603)	D(604)	E(605)	F(606)	G(607)	H(608)	I(609)
5階	A(501)	B(502)	C(503)	D(504)	E(505)	F(506)	G(507)	H(508)	I(509)
4階	A(401)	B(402)	C(403)	D(404)	E(405)	F(406)	G(407)	H(408)	I(409)
3階	A(301)	B(302)	C(303)	D(304)	E(305)	F(306)	G(307)	H(308)	I(309)
2階	A(201)	B(202)	C(203)	D(204)	E(205)	F(206)	G(207)	H(208)	I(209)
1階	Ag(101)	Bg(102)	Cg(103)	Dg(104)	Eg(105)	Fg(106)	エントランス	駐車場	駐車場



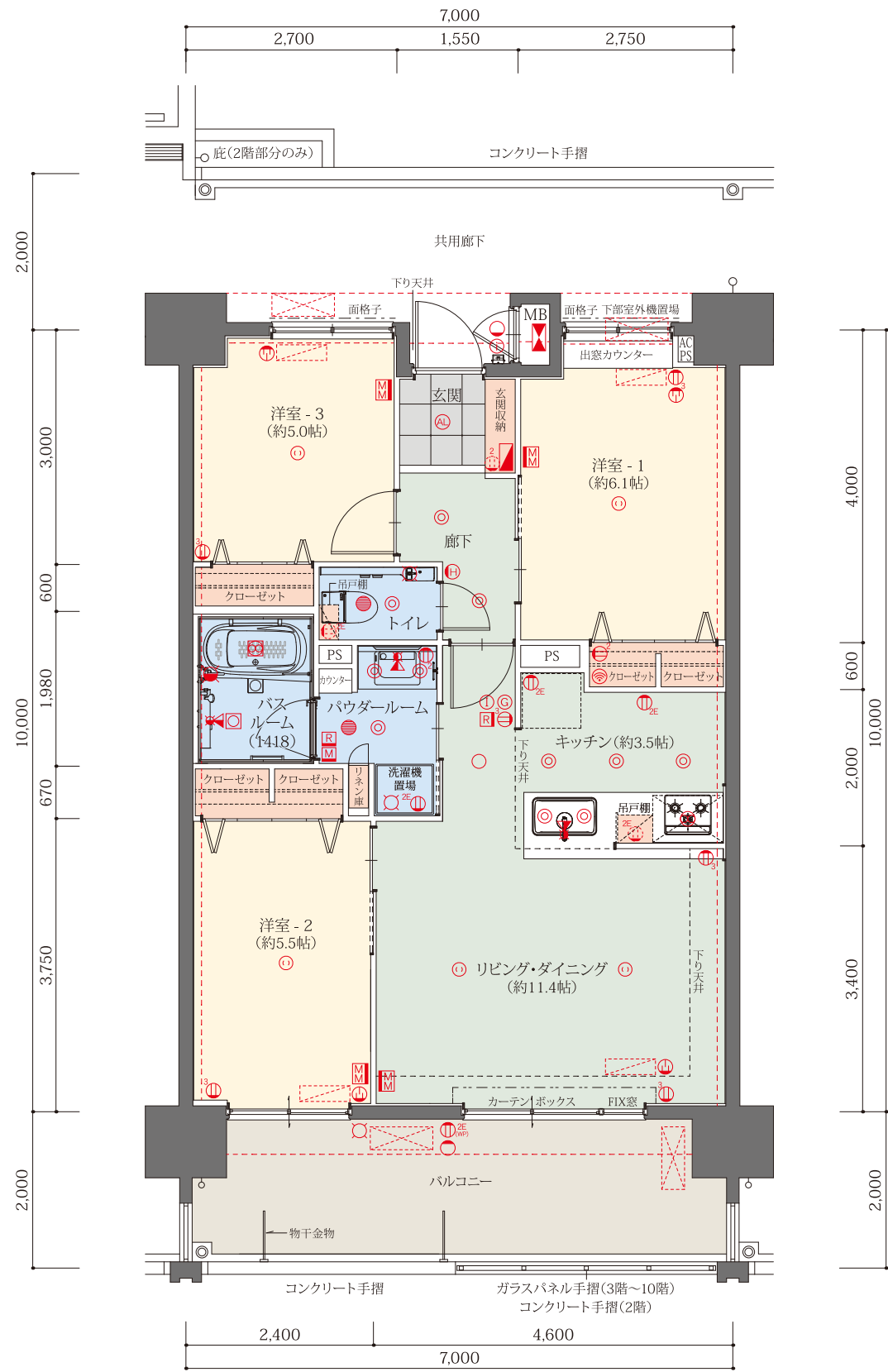
※縮尺:約1/80 ※単位:mm

※設計・設備・仕様は施工の都合上、または行政指導上、一部変更になる場合があります。予めご了承ください。※建築基準法及び行政指導・近隣との協議・プライバシー配慮の為、窓ガラスについては網入ガラス、網入型板ガラス等になる場合があります。また、窓及びバルコニーに目隠しパネルが取り付けられる場合があります。

H type 3LDK

住居専有面積 / 68.11㎡ (約20.60坪)
 バルコニー面積 / 14.00㎡ (約 4.23坪)

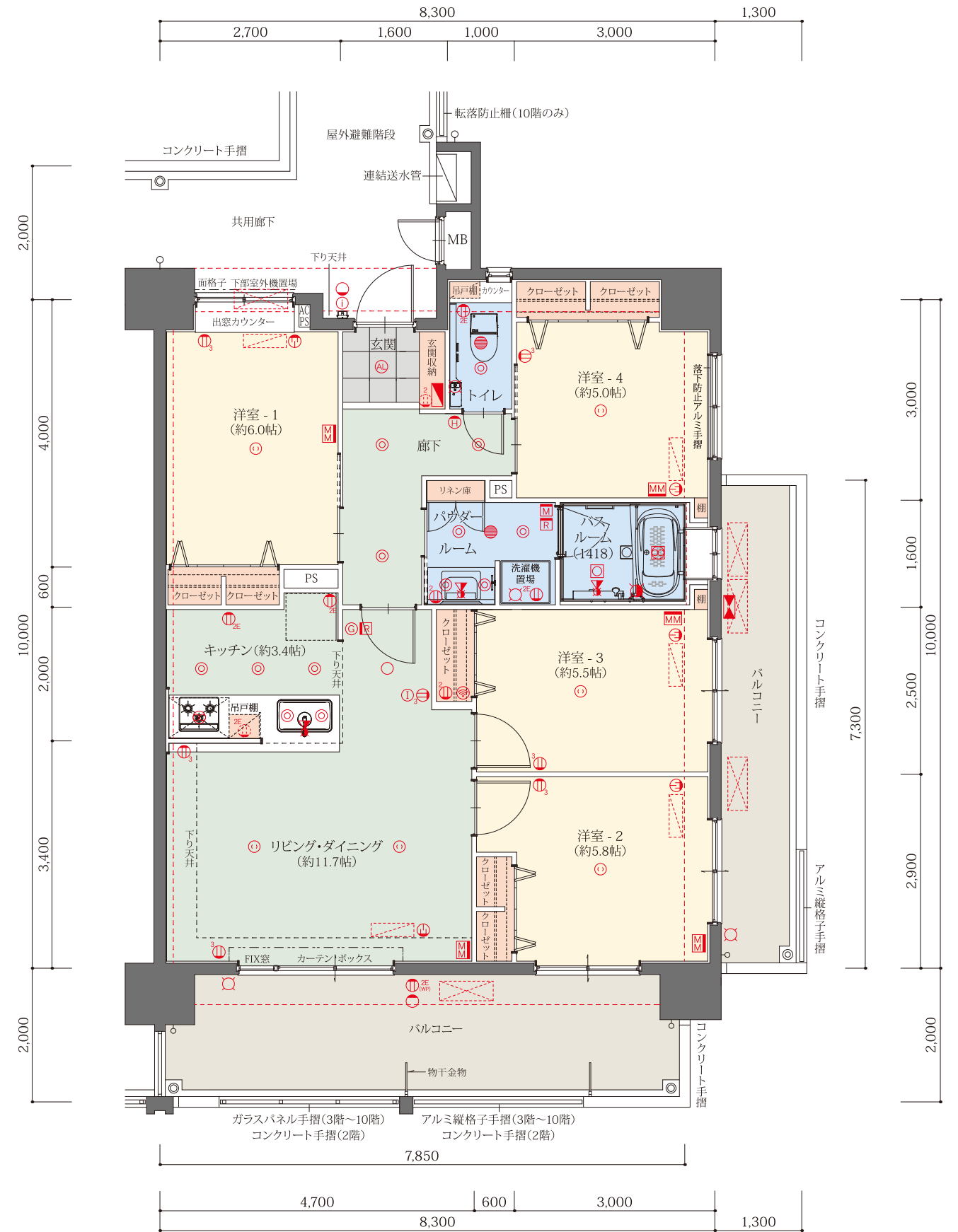
10階	A(1001)	B(1002)	C(1003)	D(1004)	E(1005)	F(1006)	G(1007)	H(1008)	I(1009)
9階	A(901)	B(902)	C(903)	D(904)	E(905)	F(906)	G(907)	H(908)	I(909)
8階	A(801)	B(802)	C(803)	D(804)	E(805)	F(806)	G(807)	H(808)	I(809)
7階	A(701)	B(702)	C(703)	D(704)	E(705)	F(706)	G(707)	H(708)	I(709)
6階	A(601)	B(602)	C(603)	D(604)	E(605)	F(606)	G(607)	H(608)	I(609)
5階	A(501)	B(502)	C(503)	D(504)	E(505)	F(506)	G(507)	H(508)	I(509)
4階	A(401)	B(402)	C(403)	D(404)	E(405)	F(406)	G(407)	H(408)	I(409)
3階	A(301)	B(302)	C(303)	D(304)	E(305)	F(306)	G(307)	H(308)	I(309)
2階	A(201)	B(202)	C(203)	D(204)	E(205)	F(206)	G(207)	H(208)	I(209)
1階	Ag(101)	Bg(102)	Cg(103)	Dg(104)	Eg(105)	Fg(106)	エントランス	駐車場	駐車場



I type 4LDK

住居専有面積 / 82.94㎡ (約25.08坪)
 バルコニー面積 / 25.19㎡ (約 7.61坪)

10階	A(1001)	B(1002)	C(1003)	D(1004)	E(1005)	F(1006)	G(1007)	H(1008)	I(1009)
9階	A(901)	B(902)	C(903)	D(904)	E(905)	F(906)	G(907)	H(908)	I(909)
8階	A(801)	B(802)	C(803)	D(804)	E(805)	F(806)	G(807)	H(808)	I(809)
7階	A(701)	B(702)	C(703)	D(704)	E(705)	F(706)	G(707)	H(708)	I(709)
6階	A(601)	B(602)	C(603)	D(604)	E(605)	F(606)	G(607)	H(608)	I(609)
5階	A(501)	B(502)	C(503)	D(504)	E(505)	F(506)	G(507)	H(508)	I(509)
4階	A(401)	B(402)	C(403)	D(404)	E(405)	F(406)	G(407)	H(408)	I(409)
3階	A(301)	B(302)	C(303)	D(304)	E(305)	F(306)	G(307)	H(308)	I(309)
2階	A(201)	B(202)	C(203)	D(204)	E(205)	F(206)	G(207)	H(208)	I(209)
1階	Ag(101)	Bg(102)	Cg(103)	Dg(104)	Eg(105)	Fg(106)	エントランス	駐車場	駐車場



■物件概要

物件名	／ プレサンスロジエ名護為又フォルサ
所在地	／ 沖縄県名護市字為又大又原904番10、904番11
交通	／ 「大西5丁目」バス停より徒歩約9分(約650m)
地目	／ 雑種地(お引渡しまでに「宅地」へ地目変更いたします。)
地域・地区	／ 用途未指定地域
建築蔽率	／ 24.11%(指定建蔽率60%)
容積率	／ 175.27%(指定容積率200%)
敷地面積	／ 3,690.13㎡(約1,116.26坪)
建築面積	／ 889.99㎡(約269.22坪)
建築延床面積	／ 7,050.99㎡(約2,132.92坪)
容積対象面積	／ 6,467.80㎡(約1,956.50坪) ※容積対象外面積/583.19㎡の面積は含みません。
構造・規模	／ 鉄筋コンクリート造、地上10階建
総戸数	／ 87戸
間取り	／ 3LDK、4LDK
建築確認番号	／ 第 沖確R03110169号(令和3年10月6日)
竣工予定	／ 令和5年8月下旬
入居予定	／ 令和5年9月下旬
事業主・売主	／ 株式会社 プレサンスコーポレーション
共同事業主・販売代理	／ 株式会社 ワンクラップ 宅地建物取引業免許/国土交通大臣(4)第7042号
設計・監理	／ 有限会社 アクト建築計画室
構造設計	／ 株式会社 ティーエムエッチ 一級建築士事務所
施工会社	／ 株式会社 ツナミ組
管理会社	／ 株式会社 琉球くるる合人社
竣工後の管理形態	／ 区分所有者全員で管理組合を設立し、管理組合より管理受託会社(株式会社 琉球くるる合人社)へ委託。
分譲後の権利形態	／ 敷地・共用部分は専有面積持分比率による所有権の共有、建物専有部分は区分所有。
住宅瑕疵担保責任保険	／ 株式会社 ハウスジメン
設計図書閲覧場所	／ 竣工前「住まいのショールーム名護」 竣工後「プレサンスロジエ名護為又フォルサ」管理事務所

■外部仕上げ概要

屋根	／ コンクリート金コテ押えの上、ウレタンゴム系塗膜防水		
庇	／ コンクリート金コテ押えの上、ウレタンゴム系塗膜防水		
外壁	／ 吹付タイル、タイル貼り		
バルコニー・テラス	床:ノンスリップビニル床シート	壁:吹付タイル	軒裏:吹付タイル
専用庭	床:芝貼り		
共用廊下	床:ノンスリップビニル床シート	壁:吹付タイル	軒裏:吹付タイル
アルコーブ	床:ノンスリップビニル床シート	壁:吹付タイル	軒裏:吹付タイル
屋外避難階段	床:モルタル金コテ押え	壁:吹付タイル	軒裏:吹付タイル

■内部仕上表(共用部分)

室名	床	壁	天井	備考
風除室	タイル貼り	タイル貼り	不燃ベルアート	オートロック操作盤、受付カウンター
エントランスホール	タイル貼り	タイル貼り	不燃ベルアート	
宅配・メールコーナー	タイル貼り	タイル貼り	不燃ベルアート	集合郵便受、宅配ロッカー
管理事務室	長尺塩ビシート	ビニルクロス	ビニルクロス	ミニキッチン
管理用トイレ	長尺塩ビシート	ビニルクロス	ビニルクロス	手洗器、タオル掛け、吊戸棚、ペーパーホルダー

宅地建物取引士証を提示して説明する宅地建物取引士

登録番号および氏名	業務に従事する事務所
①	

※この図面集は、宅地建物取引業法第35条の規定に基づく、重要事項説明書です。

■設備概要(共用部分)

エレベーター	／ 13人乗り(ロープ式)1基設置(90m/min)、故障通報装置、停電時自動着床運転装置
テレビ共同視聴設備	／ 屋上に共同視聴用アンテナ設備(UHFアンテナ・BS/110度CSアンテナ)設置
防災防犯設備	／ オートロックシステム、防犯カメラ、自動火災報知設備、連結送水管設備、非常用照明設備、非常警報設備、避雷針設備、消火用補給水槽設備、消火器、その他消防設備 ※防犯カメラはリース契約となっており、リース料は管理費に含まれています。 (エレベーター内防犯カメラを除く)
電気	／ 沖縄電力 株式会社
ガス	／ 沖縄石油ガス 株式会社
上水道・下水道	／ 公営(名護市環境水道部)
排水	／ 汚水・雑排水:公共下水道へ直接放流/雨水:既設側溝へ直接放流
集合郵便受	／ エントランスホール内に設置
ゴミ置場	／ 敷地内に設置
バイク置場	／ 合計15台
駐車場	／ 合計148台87区画(内28区画は縦列駐車、屋内3区画・屋外25区画・内33区画は機械式駐車場)

■設備概要(専有部分)

給水	／ キッチン、バスルーム、トイレ、パウダールーム、洗濯機置場、バルコニー水栓へ給水
給湯	／ メーターボックス内蔵型、一部バルコニー設置型給湯器によりキッチン、バスルーム、パウダールームに給湯
換気	／ キッチンにレンジフード、バスルームに24時間換気機能付浴室換気暖房乾燥機設置、トイレ、パウダールームに副吸込口、各住戸24時間換気システム
電気	／ 専用メーター設置、主幹容量60A
ガス	／ 20号ガス給湯器、3口ガスコンロに接続、専用メーター設置
電気コンセント	／ 各居室に2カ所設置(マルチメディアコンセント含む)
TVアウトレット	／ 各居室にTVアウトレット1カ所設置
LANアウトレット	／ クローゼット・物入内にWi-Fi機器設置(各居室へはマルチメディアコンセントに将来実装用の予備配管及びブランクチップ設置)
防災防犯設備	／ インターホン(非常用押ボタン、オートロック解除用ボタン付)、ドアスコープ、ドアガード、ガス漏れ警報器、熱感知器設備、消火器
エアコン用設備	／ リビング、各居室にエアコン用コンセント、スリーブ設置

■内部仕上概要(専有部分)

室名	床	壁	天井	天井高(mm)	備考
玄関	タイル貼り	ビニルクロス	ビニルクロス	2,250	上り框:人造大理石、玄関収納
シューズクローゼット	タイル貼り	ビニルクロス	ビニルクロス	2,250	可動棚
廊下	フローリング	ビニルクロス	ビニルクロス	2,200	
パウダールーム	ビニル床シート	ビニルクロス	ビニルクロス	2,200	洗面化粧台、吊戸棚、タオル掛、リネン庫
バスルーム	ユニットバス(1418)				バリアフリータイプ、手摺、浴室換気暖房乾燥機
トイレ	ビニル床シート	ビニルクロス	ビニルクロス	2,200	手摺下地補強(将来用)、ペーパーホルダー、手洗器、吊戸棚
キッチン	フローリング	ビニルクロス	ビニルクロス	2,300	システムキッチン(吊戸棚)
リビング・ダイニング	フローリング	ビニルクロス	ビニルクロス	2階~10階:2,500 1階:2,570(Aタイプ)、2,730(B~Iタイプ)	インターホン、カーテンボックス
洋室	フローリング	ビニルクロス	ビニルクロス	2階~10階:2,500 1階:2,570(Aタイプ)、2,730(B~Iタイプ)	
クローゼット	フローリング	ビニルクロス	ビニルクロス	2階~10階:2,500 1階:2,570(Aタイプ)、2,730(B~Iタイプ)	枕棚、ハンガーパイプ
ウォークインクローゼット	フローリング	ビニルクロス	ビニルクロス	2階~10階:2,500 1階:2,730	枕棚、ハンガーパイプ

■駐車区画・使用料(1区画あたり 単価:円)

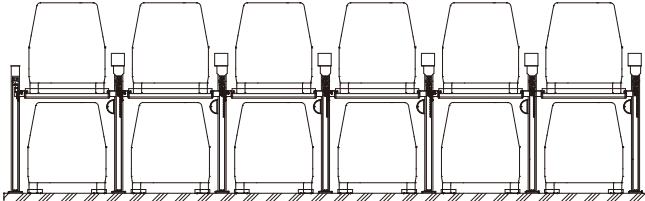
タイプ	駐車区画No.	区画数	使用料(月額/円)	全長(mm)	全幅(mm)	全高(mm)	重量(kg)
小型自動車(屋外平置)	1	1	2,500	4,000	2,500	——	——
小型自動車(屋外平置)	2~11	10	3,000	4,500	2,500	——	——
普通自動車(屋外機械式2段駐車)	12~38、82~87	33	5,500	上段5,100 下段5,100	上段1,800 下段1,850	上段2,150 下段2,150	上段1,900 ——
小型・軽自動車(屋外平置・縦列駐車)	39~48	10	5,000	8,500	2,500	——	——
小型自動車(屋外平置)	49	1	2,000	4,500	2,300	——	——
普通・軽自動車(屋外平置・縦列駐車)	50~55、57~62	12	5,500	9,000	2,500	——	——
小型自動車(屋外平置)	56	1	3,000	4,800	2,500	——	——
普通自動車(屋外平置)	(63)、65、78~81	6	3,300	5,000	2,500	(2,200)	——
小型自動車(屋外平置)	64	1	2,500	4,200	2,500	——	——
普通自動車(屋内平置)	66~68	3	3,800	5,000	2,500	1,800	——
普通自動車(屋内平置・縦列駐車)	69、70	2	7,000	10,000	2,500	2,200	——
普通自動車(屋内平置・縦列駐車)	71	1	6,800	10,000	2,500	2,200	——
小型自動車(屋外平置)	72	1	3,000	4,500	2,400	——	——
普通自動車(屋外平置)	73	1	3,300	5,000	2,400	——	——
普通自動車(屋外平置)	74	1	3,500	6,700	2,500	——	——
普通自動車(屋外平置・縦列駐車)	75~77	3	6,000	10,000	2,500	——	——
バイク置場(屋内)	1~3	3	600	2,300	1,200	2,100	——
バイク置場(屋外)	4~15	12	500	2,300	1,200	——	——

合計【自動車合計148台87区画(内28区画は縦列駐車、屋内3区画・屋外25区画・内33区画は機械式駐車場)、バイク置場15区画15台】

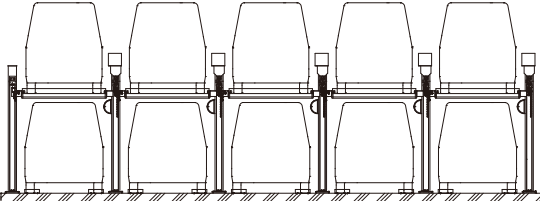
※1.平置の各サイズは区画寸法であり収容可能なサイズではありません。上記のサイズには車の乗り降りやドア開閉のスペースを含んでいます。車の乗り降りやドアの開閉の際には隣の車に注意してください。※2.上記諸元に適合しても車種やアンテナ・キャリア・スベアタイヤなどの装備品により駐車できない場合があります。あらかじめ係員にご確認ください。※3.駐車区画内及び区画横に雨水等の排水のための集水桝及び側溝等があり、保守点検・清掃時には駐車区画への車輛の出入りが制限される場合があります。予めご了承ください。また、排水計画等を超えるような大雨等が降った場合、駐車区画内に雨水が溜まる場合がありますので、ご注意ください。※4.屋外の駐車区画であっても当該駐車区画へ到達するまでに建物の庇下部分等を通過するため、屋外駐車区画でも高さ制限を設けております。※5.上記駐車区画のうち5区画はEV充電用コンセントが設置されている区画です。充電用コンセントをご使用になる場合には上記の駐車料金に電気代使用料として別途月額1,000円が加算されます。予めご了承ください。【EV充電用コンセント設置区画NO.65、66、69~71】※6.受水槽、ガスバルクその他設備機器の保守点検時や清掃時、また、ゴミ収集時には車両の入出庫時に制限を受ける場合があります。※7.パンフレット・図面集表示の駐車区画の普通乗用車・小型乗用車・軽自動車の寸法は道路運送車両法による表示分類された寸法とは異なります。

■機械式駐車場(2段昇降式)

屋外機械式駐車場 6連式 (NO.12~23、82~87)



屋外機械式駐車場 5連式 (NO.24~38)



■防風・防音を高める高性能サッシを採用

台風の多い沖縄の自然条件を考慮して、強風によるガラスの破損やサッシの歪みを防ぐ耐風圧性能に優れた最高等級のサッシやドアを採用。室内への漏水を防ぐ水密性也能もJIS規格最大級で、これらの性能により室内外の遮音性も叶えるなど、一つ上行く快適性を実現します。

■水密性の等級	低い ← → 高い						
水密性等級	W-1	W-3	W-5				
力差(脈動圧中央値)	Pa	10	250	500			
■耐風圧性能等級 <small>※JIS性能表示</small>							
	S-1	S-2	S-3	S-4	S-5	S-6	S-7
	(800Pa)	(1200Pa)	(1600Pa)	(2000Pa)	(2400Pa)	(2800Pa)	(3600Pa)
■遮音性の等級	低い ← → 高い						
遮音性等級	T-1	T-2	T-3	T-4			
遮音等級線	25	30	35	40			

水密性・遮音性には、JIS A 4706・JIS A 4702の規定により下表の等級が決められています。

当物件では
W-5をはるかに超える
1500pa
を採用