

事業主・売主



株式会社プレサンスコーポレーション

【本社】〒540-6027 大阪市中央区城見1丁目2番27号 クリスタルタワー27階
tel.(06)4793-1650(代) fax.(06)4793-1651 0120-86-1650
【支店】大阪支店、名古屋支店、東京支店
資本金/72億8,024万4,091円 上場情報/東京証券取引所スタンダード市場
宅地建物取引業免許番号/国土交通大臣(4)第7042号
建設業許可番号/大阪府知事許可(特-4)第119716号
加盟団体/一般社団法人関西住宅産業協会 公益社団法人近畿地区不動産公正取引協議会

東京証券取引所市場第1部 銘柄略称:プレサンス 証券コード:3254

分譲マンション供給ランキング

全国分譲 **第3位** 近畿圏 **12年連続 第1位**
東海・中京圏 **10年連続 第1位** 名古屋市内 **11年連続 第1位**

不動産経済研究所調べ(2022年2月現在)



※2021年
不動産経済研究所調べ
(2022年2月現在)



※2011年~2021年 ※2012年~2021年
不動産経済研究所調べ
(2022年2月現在)



※2021年
不動産経済研究所調べ
(2022年2月現在)

共同事業主・販売代理



【本社】〒901-0154 沖縄県那覇市赤嶺一丁目3番6号「住まいのショールーム那覇」
tel.(098)988-9601 fax.(098)988-9602
【名護支店】〒905-0005 沖縄県名護市為又864番地5「住まいのショールーム名護」
tel.(0980)53-5328 fax.(0980)53-5338
【宜野湾支店】〒901-2223 宜野湾市大山6丁目4-6-6「住まいのショールーム宜野湾」
tel.(098)943-4077 fax.(098)975-5917
宅地建物取引業免許番号/沖縄県知事(3)4304号
加盟団体/公益社団法人全日本不動産協会 公益社団法人不動産保証協会
公益社団法人西日本不動産流通機構 全日本不動産政治連盟
一般社団法人九州不動産公正取引協議会



株式会社ファンスタイル

〒900-0012 沖縄県那覇市泊1丁目2番地3 ファンススタイル泊ビル
tel.(0120)946-454 fax.(098)941-3711
宅地建物取引業免許番号/沖縄県知事(4)第3512号
加盟団体/公益社団法人沖縄県宅地建物取引業協会 公益社団法人全国宅地建物取引業保証協会
一般社団法人九州不動産公正取引協議会 一般社団法人沖縄住宅産業協会



〒901-0152 沖縄県那覇市小禄1-18-32
tel.(098)943-4859 fax.(098)943-4861
宅地建物取引業免許番号/沖縄県知事(1)第5010号
加盟団体/公益社団法人沖縄県宅地建物取引業協会 一般社団法人九州不動産公正取引協議会

設計・監理



【本店】〒901-2223 沖縄県宜野湾市大山五丁目19番19号 tel./fax.(098)890-5048
【那覇分室】〒900-0012 沖縄県那覇市泊1丁目2番地3 ファンススタイル泊ビル4階C号室
tel.(098)951-3711 fax.(098)917-2718
一級建築士事務所/沖縄県知事登録 第12X-2262号

施工



株式会社金城キク建設

〒900-0013 沖縄県那覇市西1丁目1番28号
tel.(098)863-6930 fax.(098)869-4640
建設業許可番号 沖縄県知事許可(特-30)第313号

管理



株式会社プレサンスコミュニティ

〒540-6316 大阪市中央区城見1丁目3番7号 松下IMPビル16階
tel.(06)4793-1655 fax.(06)4793-1656
マンション管理業登録番号 国土交通大臣(4)第062618号



株式会社琉球くくる合人社

【本社】〒900-0032 沖縄県那覇市松山2-1-12 合人社那覇松山ビル4階
tel.(098)915-0380
【名護営業所】〒905-0005 沖縄県名護市字為又864番地5
tel.(0980)38-0455 fax.(0980)38-0456
マンション管理業登録番号 国土交通大臣(1)第104488号

プレサンスロジェ南風原新川ヴォールに関するお問い合わせ

☎ 0120-09-2966

プレサンスロジェ南風原新川ヴォール 検索

図面集

DRAWING BOOK



C棟/オセアン(Océan)

B棟/シエル(Ciel)

A棟/フォレ(Forêt)

※外観完成予想図/この図は図面を基に描き起こしたもので実際とは多少異なります。また周辺の建物を一部省略している箇所があります。

図面集をご覧になる際の注意事項

●行政官庁の指導等、施工上の理由及び改良の為、外観・仕様・仕上げ・避難ハッチ位置・エアコン室外機位置・ゴミ置場の位置及び外構・植栽が変更になる場合があります。又、寸法に若干の差異が生じる場合があります。あらかじめご了承ください。●変更が生じた場合は竣工図面に明示いたします。●図面の方位は若干誤差がある場合があります。●隣接の建物等周辺環境につきましては、現地にて充分ご確認ください。●図面集の縮尺率は印刷の都合上、多少差異が生じます。あらかじめご了承ください。●階段の段数は階高によって変わります。●長さの単位は特記なき限りミリメートル(mm)で表示してあります。●駐車場につきましては、車両により制限される場合があります。●建築基準法及び行政指導・近隣との協議・プライバシー配慮の為、窓ガラスについては網入透明ガラス、網入型板ガラス等になる場合があります。また、窓及びバルコニーに目隠しパネルが取り付けられる場合があります。●隣接地には将来、合法的な建築物が建つ場合がありますので、あらかじめご了承ください。●ご契約までに詳細を設計図書にてご確認ください。●各住戸の専有部分の登記面積は「不動産登記法」に基づき内法寸法により算出されますので、壁芯計算によるタイプ別表示専有床面積より減少します。●パイプスペース(PS)は専有床面積に含まれています。●住戸内の柱型は住居専有面積及び帖数に含まれています。●各タイプには設備点検口が数ヶ所設置されています。●柱型・梁型は階数によって異なります。また、各居室及びバウダーーム、バスルーム等に梁型・下り天井が付くタイプがあります。●各タイプ図に表示された設備はデザイン化されたものであり、実際とは異なります。●住居専有部分の開閉できる窓には網戸が付きます。●各室の帖数表示は壁芯計算により、1.62㎡を1帖に換算しています。●バイク置場は、大型バイク等はご利用しづらい場合があります。●各フェンスの範囲、形状については施工上、変更となる場合があります。又、各境界にある既設コンクリートブロック塀等の形状・仕上げにつきましても施工上又は、各行政及び隣地所有者からの指示・要望等により変更になる場合があります。●バルコニーの手摺は特記なき場合はコンクリート手摺となります。●物干金物の位置は、手摺形状により多少異なる場合があります。●その他、詳細につきましては販売員等にご確認、お問い合わせください。

(凡例) 図面中の記号は次の通りです。

- | | | | | |
|---|-------------------|--------------|--------------|------------------|
| ① 1口コンセント | ☎ 据え置き型Wi-Fiルーター | ☑ ブラケット照明 | ⊗ 水栓 | ◁ エアコン用点検口 |
| ② 2口コンセント | 🔌 引掛シーリング | 💡 保安灯 | 🚰 混合水栓 | 🔧 エアコン用天井点検口 |
| ③ 3口コンセント | ☾ ダウンライト | 📢 都市ガス警報器 | 🚿 シャワー付混合水栓 | -AC- エアコン用天井内空配管 |
| 📞 3口コンセント・電話用アウトレット(プランクチップ) | ☾ ダウンシーリングライト | 🌀 レンジフード・換気扇 | 🚿 給湯リモコン | MB メーターボックス |
| 📞 アース付2口コンセント | AL ダウンライト(オートライト) | 🧊 浴室換気暖房乾燥機 | 🚿 浴室換気リモコン | PS パイプスペース |
| 📞 アース付2口防水コンセント | ☑ バスルームライト | 🌀 副吸込口 | 🏠 エアコン室内機位置 | 🚪 避難ハッチ(偶数階) |
| 🏠 エアコン用コンセント | 📞 インターホン(親機) | 📡 分電盤 | 🏠 エアコン室外機位置 | 🚪 避難ハッチ(奇数階) |
| MMI マルチメディアコンセント
アース付2口コンセント テレビ用アウトレット
プランクチップ | 📞 インターホン(子機) | 🚿 給湯器 | 🏠 エアコンスリーブ | 🚪 避難ハッチ降下位置 |
| | | | 🏠 エアコンスリーブ2段 | |



配置図 兼 1階平面図

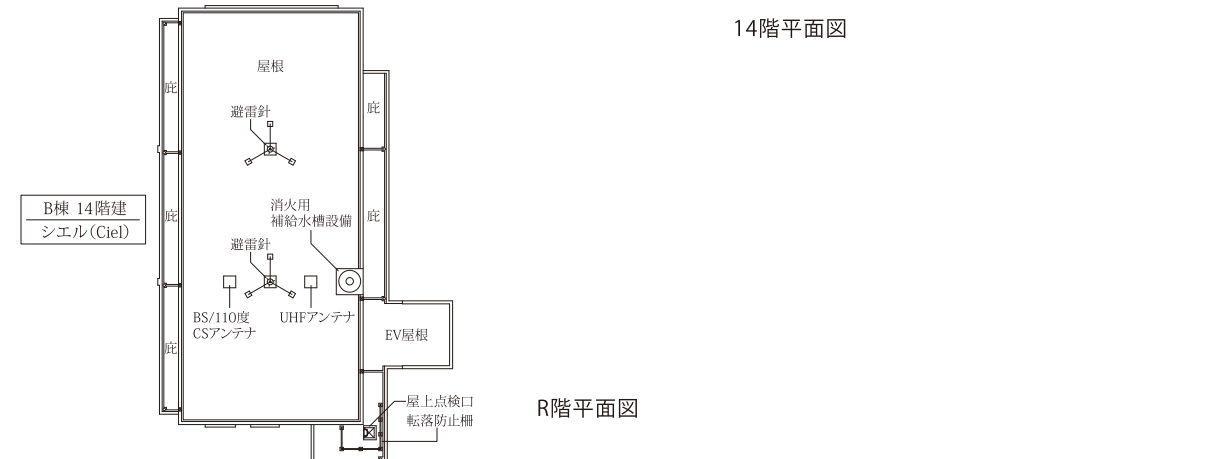
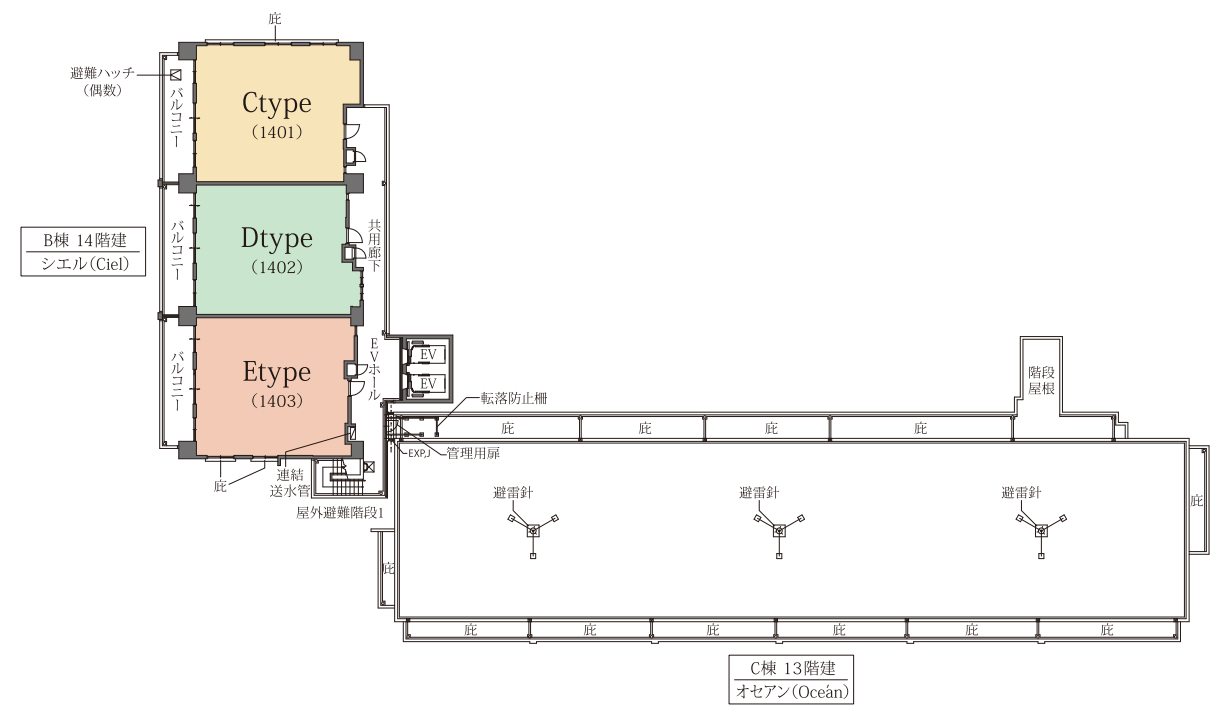
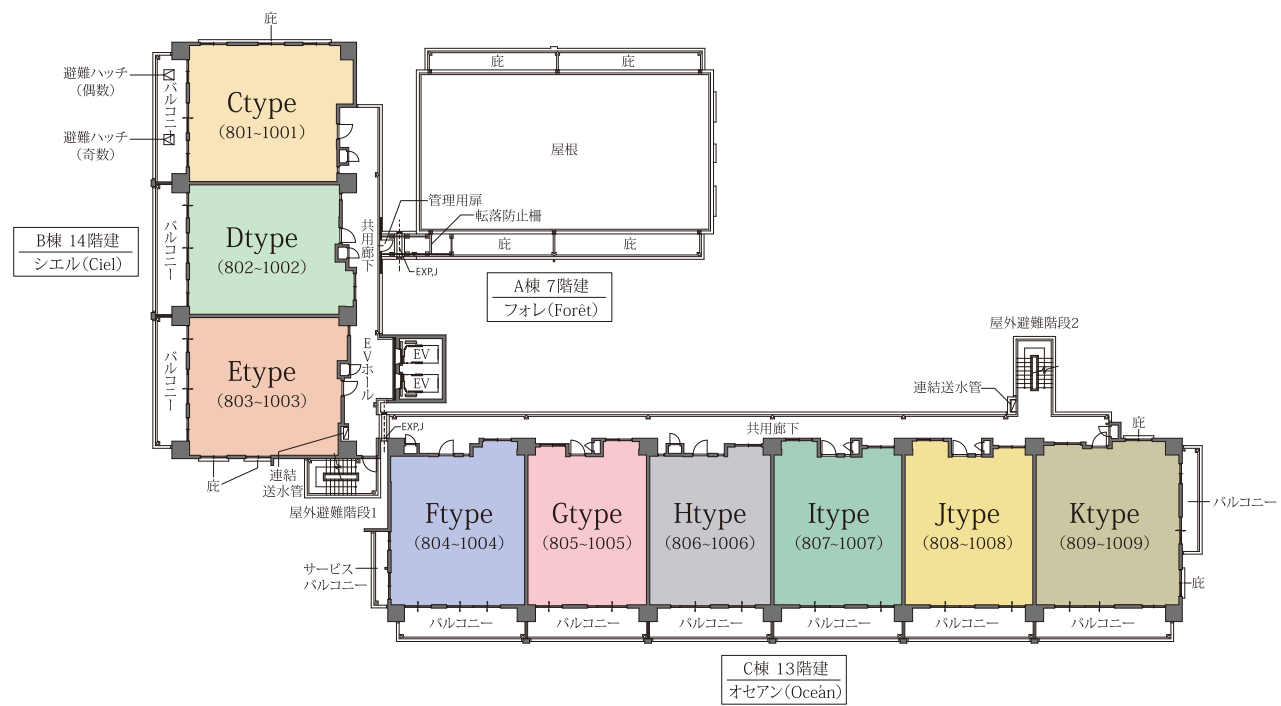
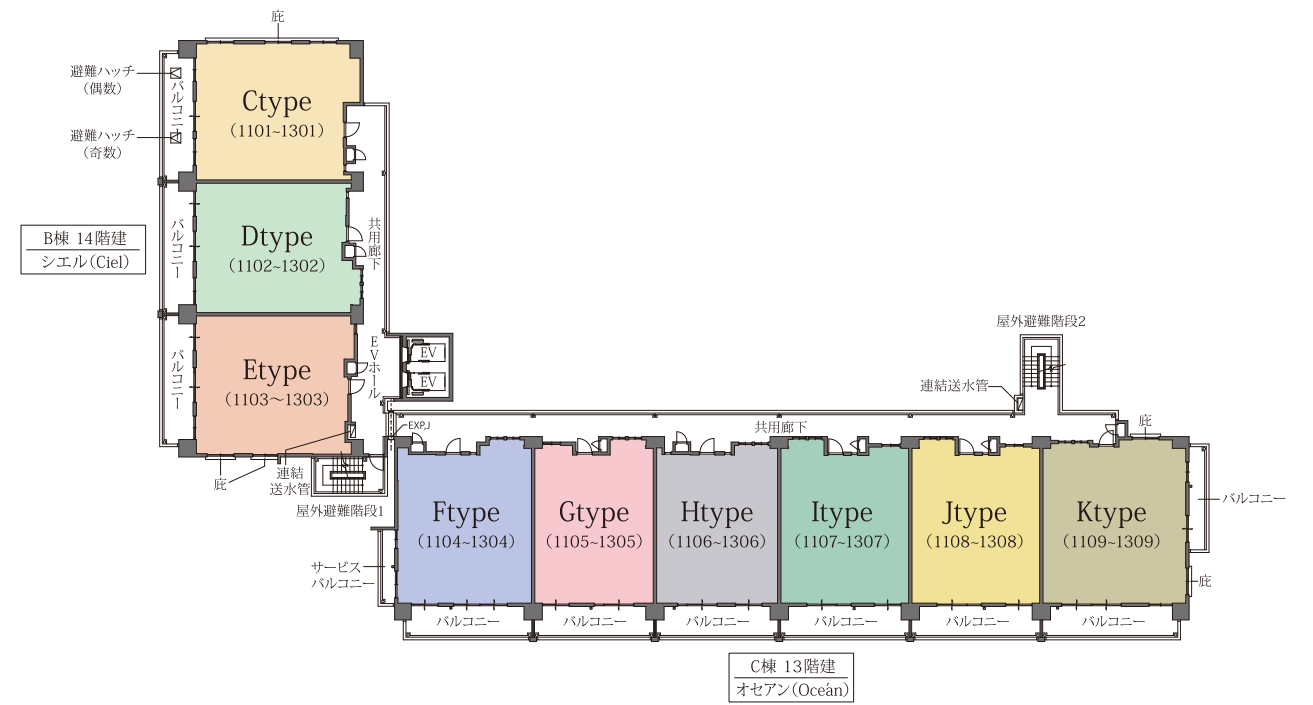
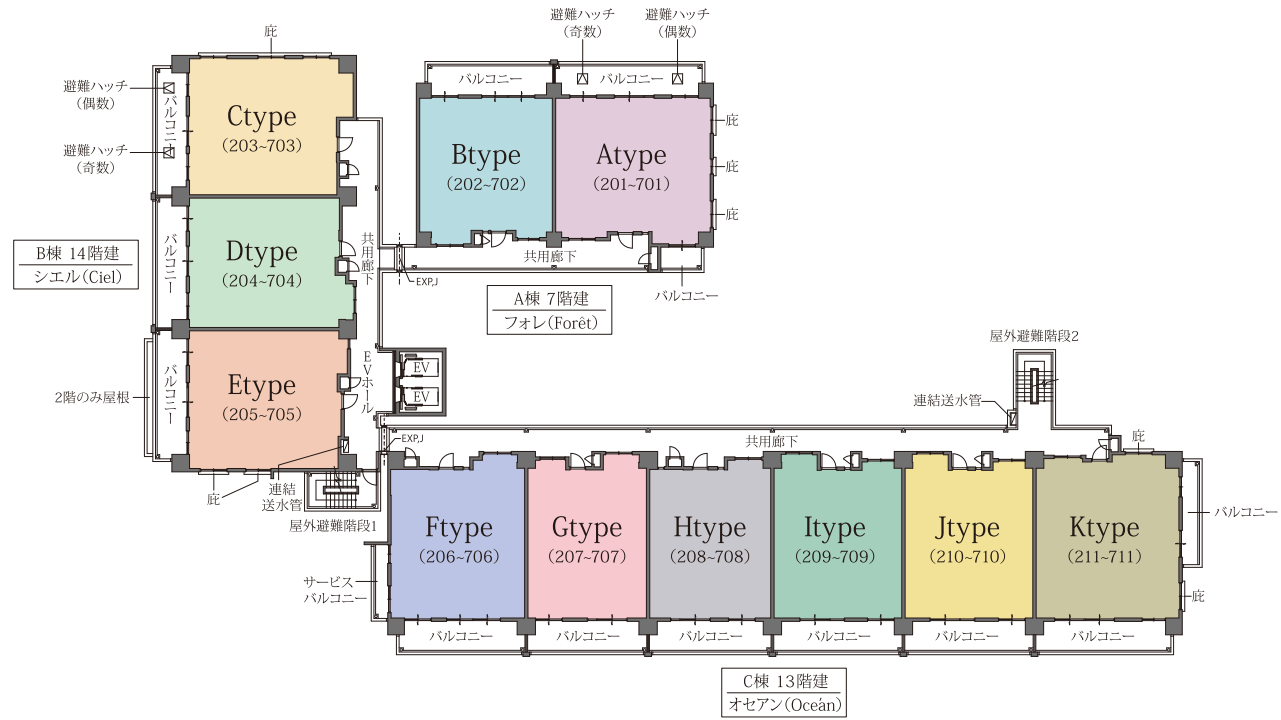
SITE PLAN

※配置図 兼 1階平面図 縮尺:約1/300
 ※単位:mm

※設計・設備・仕様は施工の都合上、または行政指導上、一部変更になる場合があります。予めご了承ください。
 ※建築基準法及び行政指導・近隣との協議・プライバシー配慮の為、窓ガラスについては網入ガラス、網入型板ガラス等になる場合があります。また、窓及びバルコニーに目隠しパネルが取り付けられる場合があります。
 ※EV充電コンセント
 ※緑化ブロック

各階平面図

FLOOR PLAN



※2階～7階平面図・8階～10階平面図・11階～13階平面図・14階平面図・R階平面図 縮尺:約1/450
 ※単位:mm

※設計・設備・仕様は施工の都合上、または行政指導上、一部変更になる場合があります。予めご了承ください。
 ※建築基準法及び行政指導・近隣との協議・プライバシー配慮の為、窓ガラスについては網入ガラス、網入型板ガラス等になる場合があります。また、窓及びバルコニーに目隠しパネルが取り付けられる場合があります。

立面図

ELEVATION



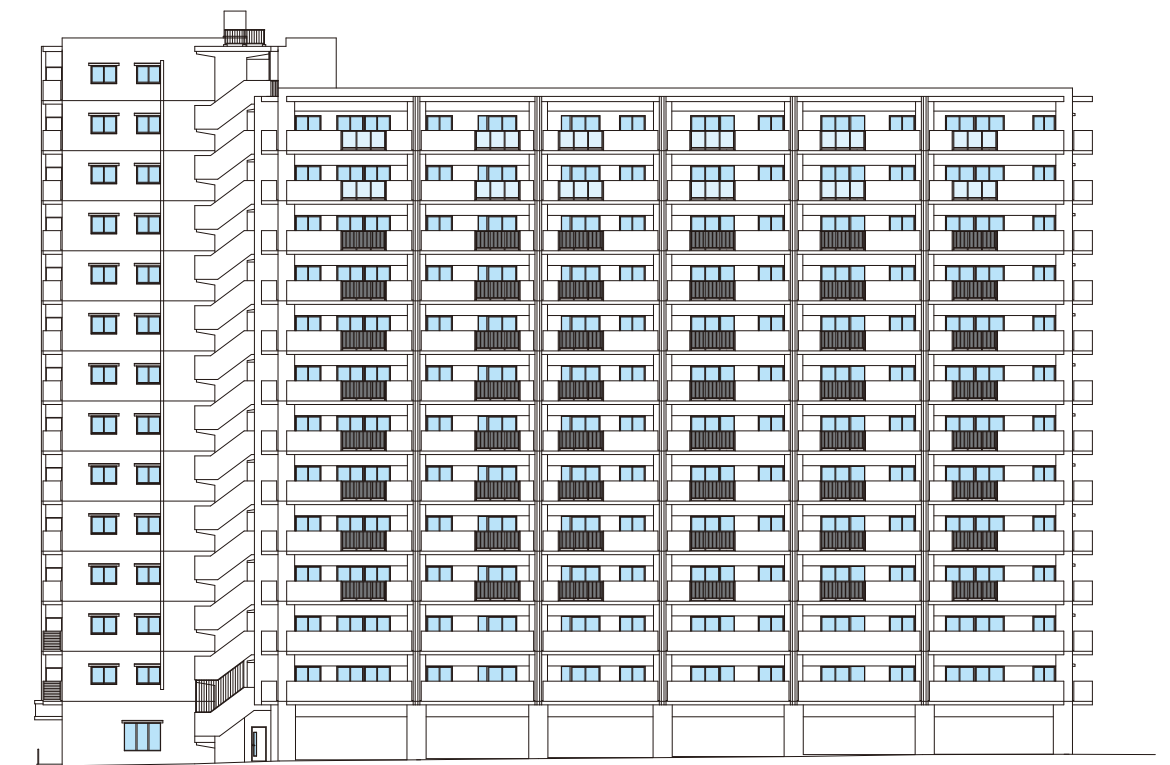
南東立面図



北西立面図



北東立面図



南西立面図

※縮尺:約1/450 ※単位:mm

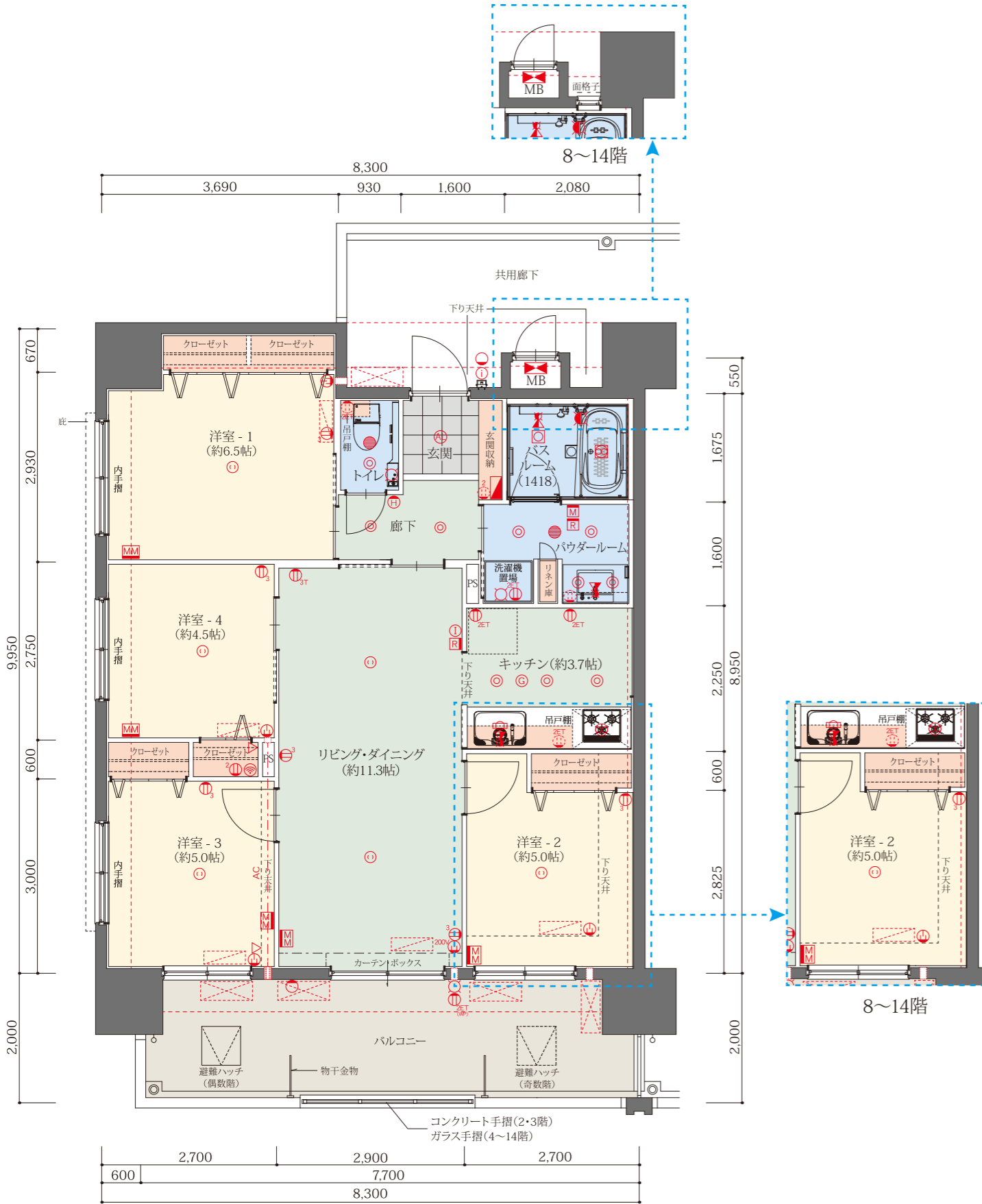
※設計・設備・仕様は施工の都合上、または行政指導上、一部変更になる場合があります。予めご了承ください。

※建築基準法及び行政指導・近隣との協議・プライバシー配慮の為、窓ガラスについては網入ガラス、網入型板ガラス等になる場合があります。また、窓及びバルコニーに目隠しパネルが取り付けられる場合があります。

Ctype 4LDK

住居専有面積 / 77.97㎡ (約23.58坪)
 バルコニー面積 / 15.40㎡ (約 4.65坪)

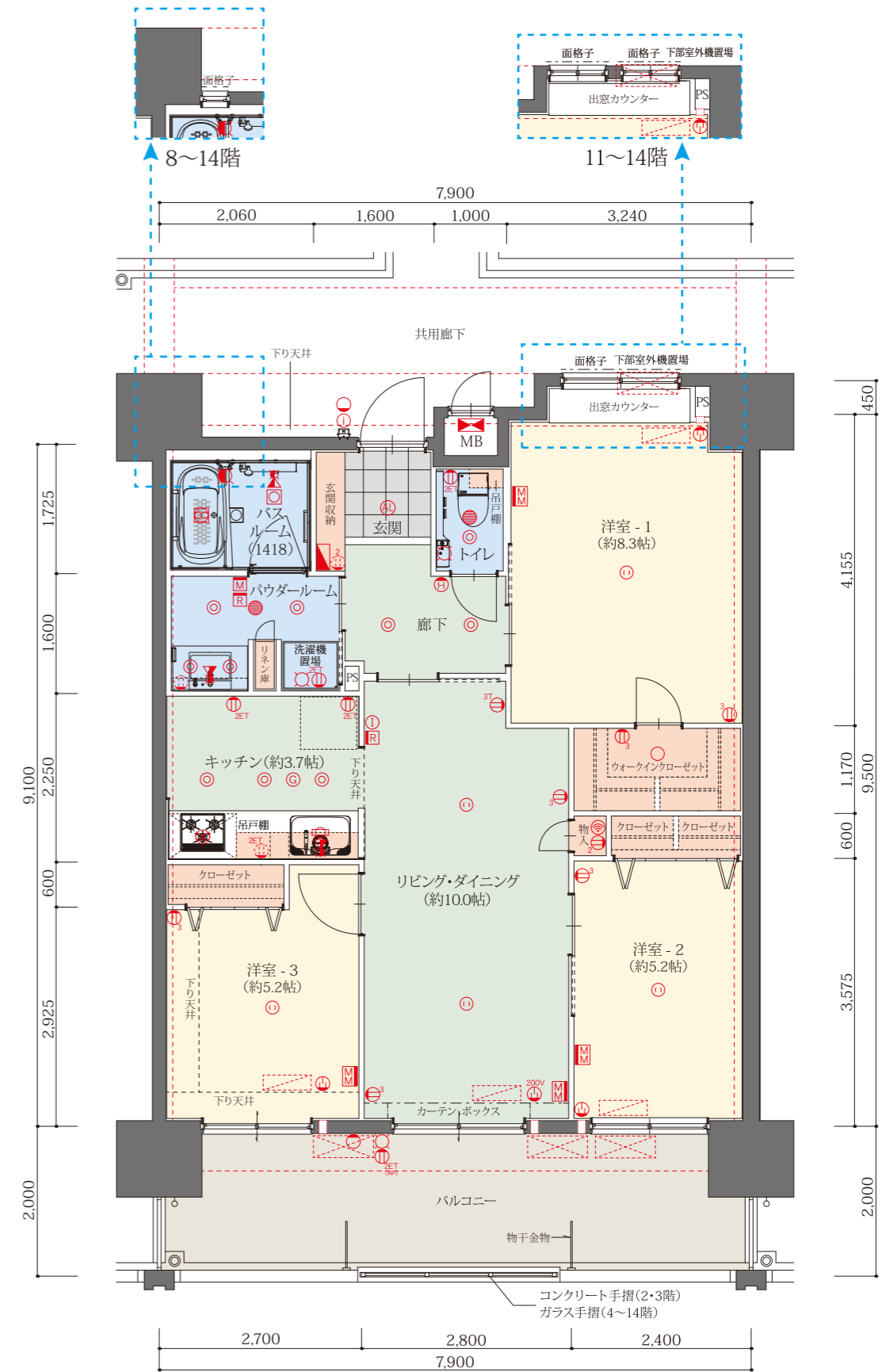
14階	C(1401)	D(1402)	E(1403)	F(1304)	G(1305)	H(1306)	I(1307)	J(1308)	K(1309)
13階	C(1301)	D(1302)	E(1303)	F(1204)	G(1205)	H(1206)	I(1207)	J(1208)	K(1209)
12階	C(1201)	D(1202)	E(1203)	F(1104)	G(1105)	H(1106)	I(1107)	J(1108)	K(1109)
11階	C(1101)	D(1102)	E(1103)	F(1004)	G(1005)	H(1006)	I(1007)	J(1008)	K(1009)
10階	C(1001)	D(1002)	E(1003)	F(904)	G(905)	H(906)	I(907)	J(908)	K(909)
9階	C(901)	D(902)	E(903)	F(804)	G(805)	H(806)	I(807)	J(808)	K(809)
8階	C(801)	D(802)	E(803)	F(706)	G(707)	H(708)	I(709)	J(710)	K(711)
7階	C(703)	D(704)	E(705)	F(606)	G(607)	H(608)	I(609)	J(610)	K(611)
6階	A(601)	B(602)	C(603)	D(604)	E(605)	F(506)	G(507)	H(508)	I(509)
5階	A(501)	B(502)	C(503)	D(504)	E(505)	F(406)	G(407)	H(408)	I(409)
4階	A(401)	B(402)	C(403)	D(404)	E(405)	F(306)	G(307)	H(308)	I(309)
3階	A(301)	B(302)	C(303)	D(304)	E(305)	F(206)	G(207)	H(208)	I(209)
2階	A(201)	B(202)	C(203)	D(204)	E(205)	F(206)	G(207)	H(208)	I(209)
1階	A棟/フォレ(Foret)		B棟/シエル(Ciel)		C棟/オセアン(Ocean)				



Dtype 3LDK

住居専有面積 / 73.02㎡ (約22.08坪)
 バルコニー面積 / 15.80㎡ (約 4.77坪)

14階	C(1401)	D(1402)	E(1403)	F(1304)	G(1305)	H(1306)	I(1307)	J(1308)	K(1309)
13階	C(1301)	D(1302)	E(1303)	F(1204)	G(1205)	H(1206)	I(1207)	J(1208)	K(1209)
12階	C(1201)	D(1202)	E(1203)	F(1104)	G(1105)	H(1106)	I(1107)	J(1108)	K(1109)
11階	C(1101)	D(1102)	E(1103)	F(1004)	G(1005)	H(1006)	I(1007)	J(1008)	K(1009)
10階	C(1001)	D(1002)	E(1003)	F(904)	G(905)	H(906)	I(907)	J(908)	K(909)
9階	C(901)	D(902)	E(903)	F(804)	G(805)	H(806)	I(807)	J(808)	K(809)
8階	C(801)	D(802)	E(803)	F(706)	G(707)	H(708)	I(709)	J(710)	K(711)
7階	A(701)	B(702)	C(703)	D(704)	E(705)	F(606)	G(607)	H(608)	I(609)
6階	A(601)	B(602)	C(603)	D(604)	E(605)	F(506)	G(507)	H(508)	I(509)
5階	A(501)	B(502)	C(503)	D(504)	E(505)	F(406)	G(407)	H(408)	I(409)
4階	A(401)	B(402)	C(403)	D(404)	E(405)	F(306)	G(307)	H(308)	I(309)
3階	A(301)	B(302)	C(303)	D(304)	E(305)	F(206)	G(207)	H(208)	I(209)
2階	A(201)	B(202)	C(203)	D(204)	E(205)	F(206)	G(207)	H(208)	I(209)
1階	A棟/フォレ(Foret)		B棟/シエル(Ciel)		C棟/オセアン(Ocean)				



※縮尺:約1/80 ※単位:mm ※設計・設備・仕様は施工の都合上、または行政指導上、一部変更になる場合があります。予めご了承ください。※建築基準法及び行政指導・近隣との協議・プライバシー配慮の為、窓ガラスについては網入ガラス、網入型板ガラス等になる場合があります。また、窓及びバルコニーに目隠しパネルが取り付けられる場合があります。

※縮尺:約1/80 ※単位:mm ※設計・設備・仕様は施工の都合上、または行政指導上、一部変更になる場合があります。予めご了承ください。※建築基準法及び行政指導・近隣との協議・プライバシー配慮の為、窓ガラスについては網入ガラス、網入型板ガラス等になる場合があります。また、窓及びバルコニーに目隠しパネルが取り付けられる場合があります。

Etype 3LDK

住居専有面積 / 77.95㎡ (約23.57坪)
 バルコニー面積 / 15.60㎡ (約 4.71坪)

14階	C(1401)	D(1402)	E(1403)	F(1304)	G(1305)	H(1306)	I(1307)	J(1308)	K(1309)
13階	C(1301)	D(1302)	E(1303)	F(1204)	G(1205)	H(1206)	I(1207)	J(1208)	K(1209)
12階	C(1201)	D(1202)	E(1203)	F(1104)	G(1105)	H(1106)	I(1107)	J(1108)	K(1109)
11階	C(1101)	D(1102)	E(1103)	F(1004)	G(1005)	H(1006)	I(1007)	J(1008)	K(1009)
10階	C(1001)	D(1002)	E(1003)	F(904)	G(905)	H(906)	I(907)	J(908)	K(909)
9階	C(901)	D(902)	E(903)	F(804)	G(805)	H(806)	I(807)	J(808)	K(809)
8階	C(801)	D(802)	E(803)	F(704)	G(705)	H(706)	I(707)	J(708)	K(709)
7階	A(701)	B(702)	C(703)	D(704)	E(705)	F(606)	G(607)	H(608)	I(609)
6階	A(601)	B(602)	C(603)	D(604)	E(605)	F(506)	G(507)	H(508)	I(509)
5階	A(501)	B(502)	C(503)	D(504)	E(505)	F(406)	G(407)	H(408)	I(409)
4階	A(401)	B(402)	C(403)	D(404)	E(405)	F(306)	G(307)	H(308)	I(309)
3階	A(301)	B(302)	C(303)	D(304)	E(305)	F(206)	G(207)	H(208)	I(209)
2階	A(201)	B(202)	C(203)	D(204)	E(205)	駐車場			
1階	駐車場・車路			エントランス・駐車場			駐車場		

A棟/フォレスト (Foret) B棟/シエル (Ciel) C棟/オセアン (Ocean)

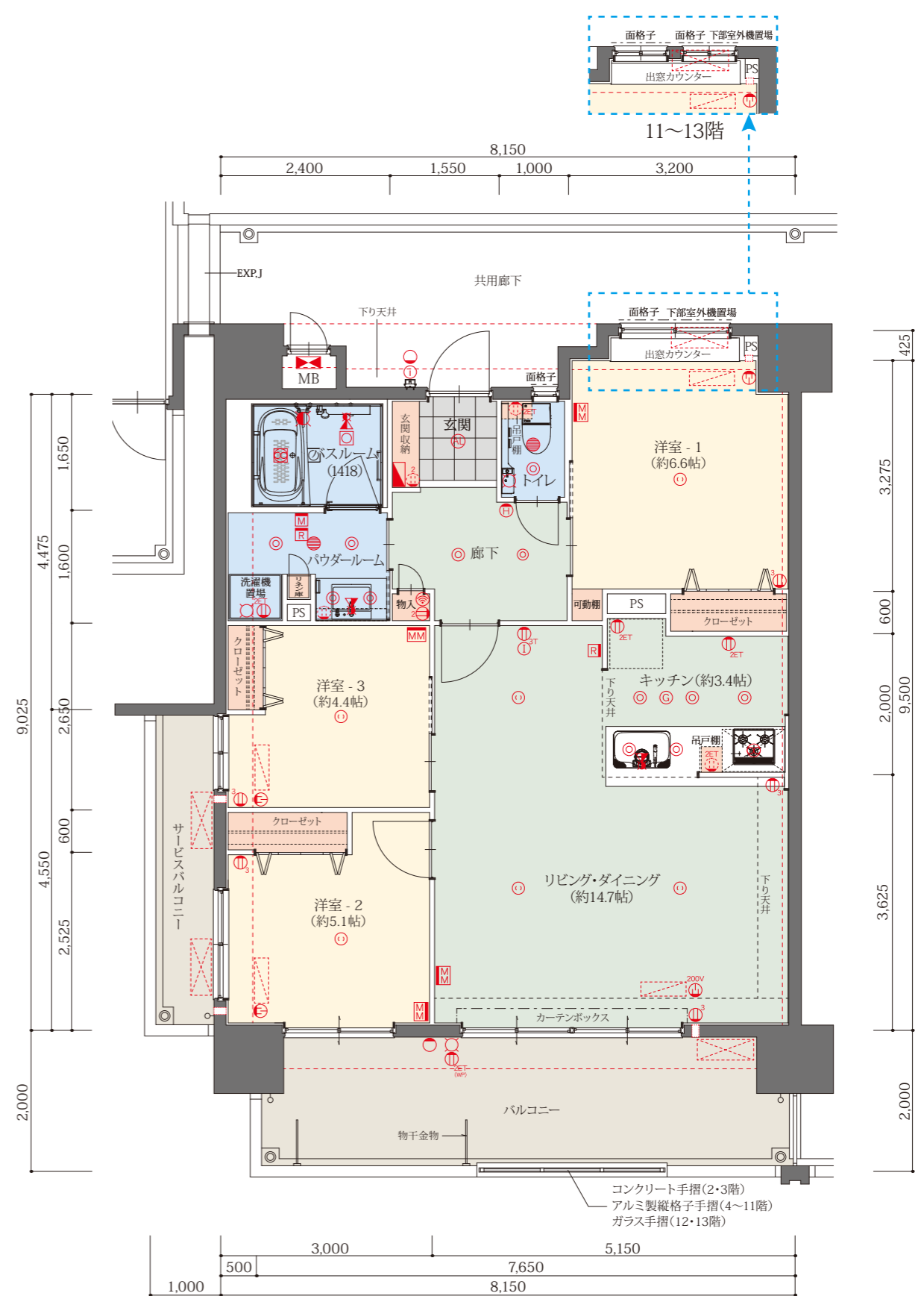


Ftype 3LDK

住居専有面積 / 75.43㎡ (約22.81坪)
 バルコニー面積 / 15.30㎡ (約 4.62坪)
 サービスバルコニー面積 / 4.55㎡ (約 1.37坪)

14階	C(1401)	D(1402)	E(1403)	F(1304)	G(1305)	H(1306)	I(1307)	J(1308)	K(1309)
13階	C(1301)	D(1302)	E(1303)	F(1204)	G(1205)	H(1206)	I(1207)	J(1208)	K(1209)
12階	C(1201)	D(1202)	E(1203)	F(1104)	G(1105)	H(1106)	I(1107)	J(1108)	K(1109)
11階	C(1101)	D(1102)	E(1103)	F(1004)	G(1005)	H(1006)	I(1007)	J(1008)	K(1009)
10階	C(1001)	D(1002)	E(1003)	F(904)	G(905)	H(906)	I(907)	J(908)	K(909)
9階	C(901)	D(902)	E(903)	F(804)	G(805)	H(806)	I(807)	J(808)	K(809)
8階	C(801)	D(802)	E(803)	F(704)	G(705)	H(706)	I(707)	J(708)	K(709)
7階	A(701)	B(702)	C(703)	D(704)	E(705)	F(606)	G(607)	H(608)	I(609)
6階	A(601)	B(602)	C(603)	D(604)	E(605)	F(506)	G(507)	H(508)	I(509)
5階	A(501)	B(502)	C(503)	D(504)	E(505)	F(406)	G(407)	H(408)	I(409)
4階	A(401)	B(402)	C(403)	D(404)	E(405)	F(306)	G(307)	H(308)	I(309)
3階	A(301)	B(302)	C(303)	D(304)	E(305)	F(206)	G(207)	H(208)	I(209)
2階	A(201)	B(202)	C(203)	D(204)	E(205)	駐車場			
1階	駐車場・車路			エントランス・駐車場			駐車場		

A棟/フォレスト (Foret) B棟/シエル (Ciel) C棟/オセアン (Ocean)



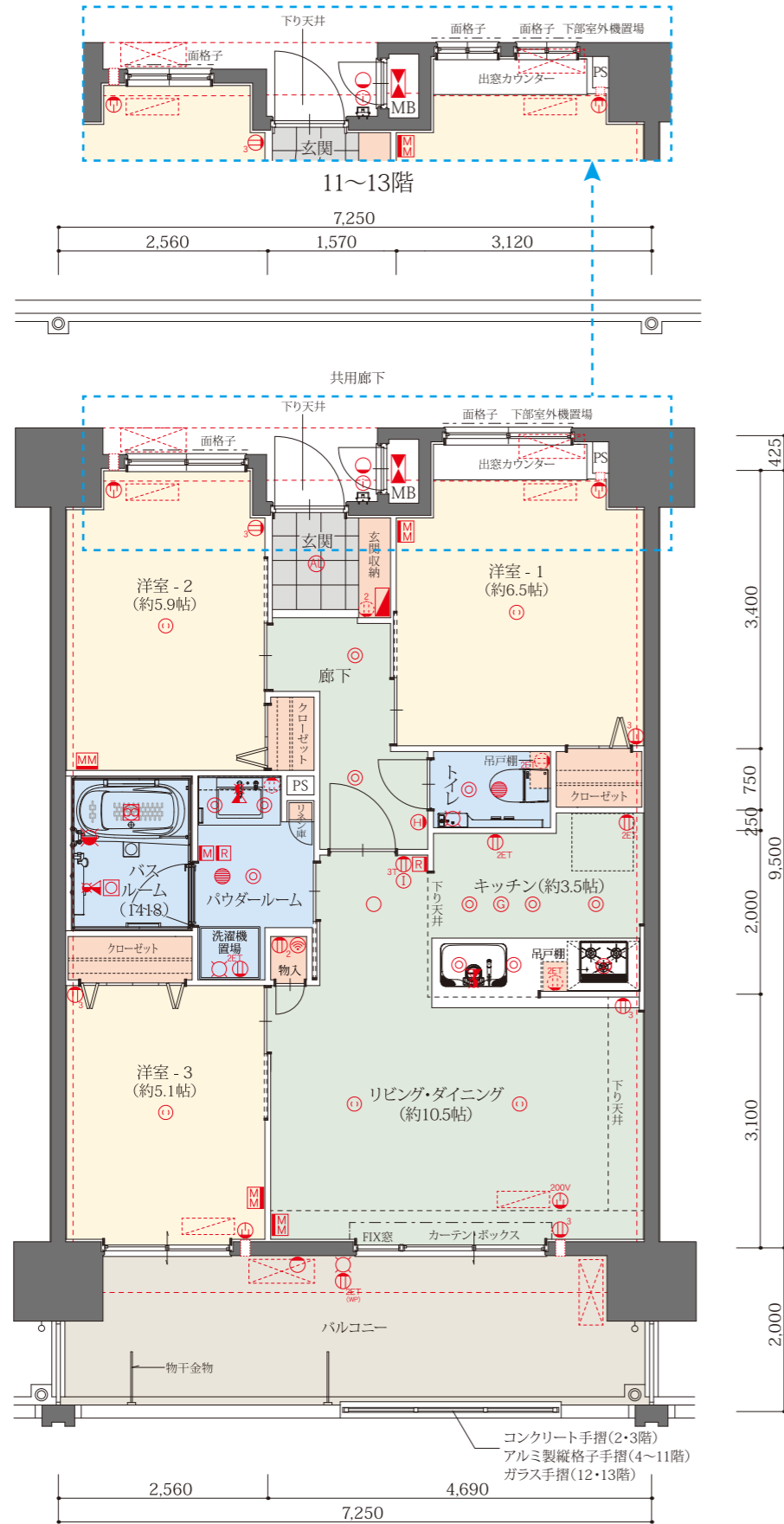
※縮尺:約1/80 ※単位:mm
 ※設計・設備・仕様は施工の都合上、または行政指導上、一部変更になる場合があります。予めご了承ください。※建築基準法及び行政指導・近隣との協議・プライバシー配慮の為、窓ガラスについては網入ガラス、網入型板ガラス等になる場合があります。また、窓及びバルコニーに目隠しパネルが取り付けられる場合があります。

※縮尺:約1/80 ※単位:mm
 ※設計・設備・仕様は施工の都合上、または行政指導上、一部変更になる場合があります。予めご了承ください。※建築基準法及び行政指導・近隣との協議・プライバシー配慮の為、窓ガラスについては網入ガラス、網入型板ガラス等になる場合があります。また、窓及びバルコニーに目隠しパネルが取り付けられる場合があります。

Gtype 3LDK

住居専有面積 / 68.15㎡ (約20.61坪)
 バルコニー面積 / 14.50㎡ (約 4.38坪)

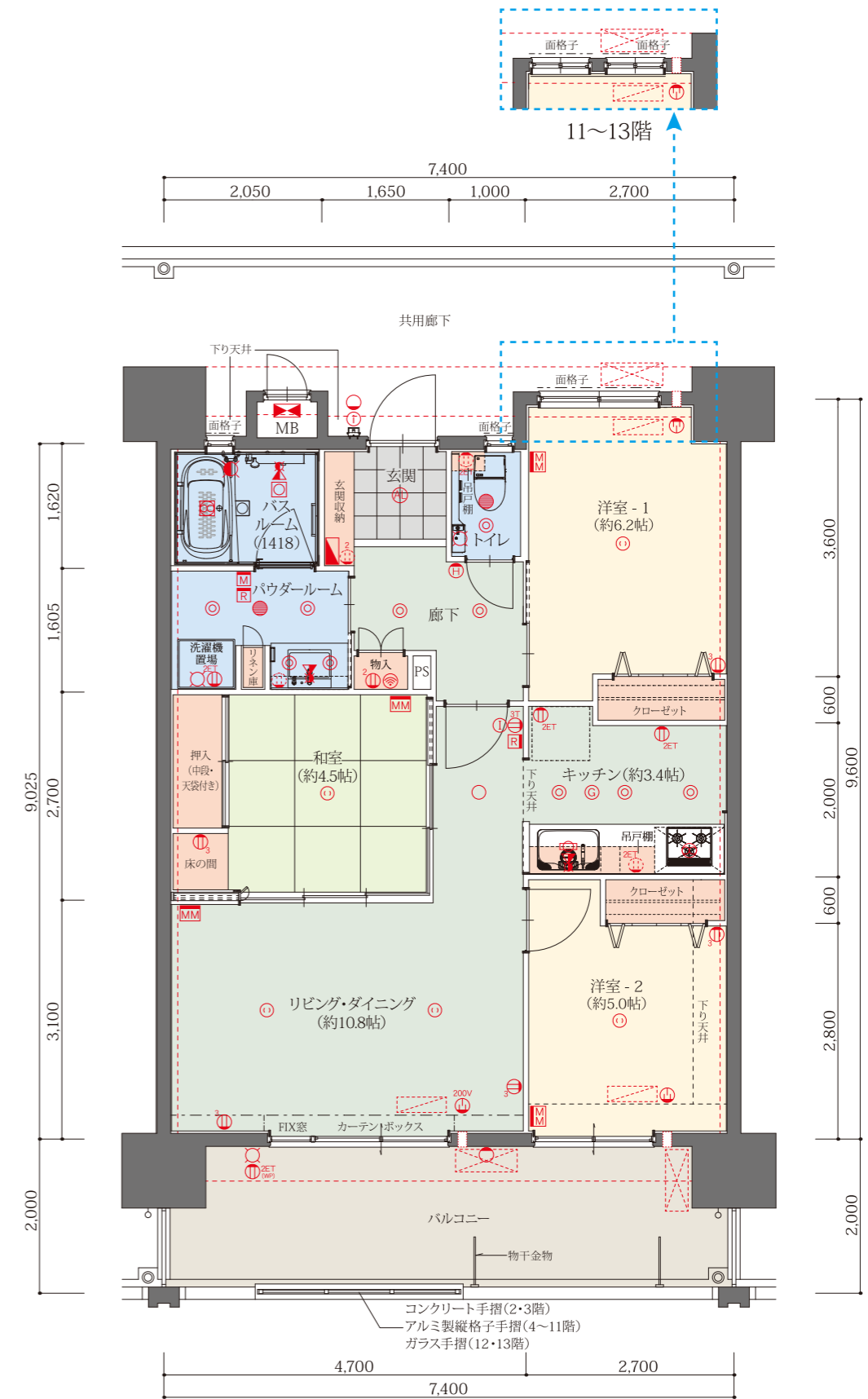
14階	C(1401)	D(1402)	E(1403)	F(1304)	G(1305)	H(1306)	I(1307)	J(1308)	K(1309)
13階	C(1301)	D(1302)	E(1303)	F(1204)	G(1205)	H(1206)	I(1207)	J(1208)	K(1209)
12階	C(1201)	D(1202)	E(1203)	F(1104)	G(1105)	H(1106)	I(1107)	J(1108)	K(1109)
11階	C(1101)	D(1102)	E(1103)	F(1004)	G(1005)	H(1006)	I(1007)	J(1008)	K(1009)
10階	C(1001)	D(1002)	E(1003)	F(904)	G(905)	H(906)	I(907)	J(908)	K(909)
9階	C(901)	D(902)	E(903)	F(804)	G(805)	H(806)	I(807)	J(808)	K(809)
8階	C(801)	D(802)	E(803)	F(706)	G(707)	H(708)	I(709)	J(710)	K(711)
7階	A(701)	B(702)	C(703)	D(704)	E(705)	F(606)	G(607)	H(608)	I(609)
6階	A(601)	B(602)	C(603)	D(604)	E(605)	F(506)	G(507)	H(508)	I(509)
5階	A(501)	B(502)	C(503)	D(504)	E(505)	F(406)	G(407)	H(408)	I(409)
4階	A(401)	B(402)	C(403)	D(404)	E(405)	F(306)	G(307)	H(308)	I(309)
3階	A(301)	B(302)	C(303)	D(304)	E(305)	F(206)	G(207)	H(208)	I(209)
2階	A(201)	B(202)	C(203)	D(204)	E(205)	駐車場			
1階	駐車場・車路		エントランス・駐車場		駐車場				



Htype 3LDK

住居専有面積 / 68.37㎡ (約20.68坪)
 バルコニー面積 / 14.80㎡ (約 4.47坪)

14階	C(1401)	D(1402)	E(1403)	F(1304)	G(1305)	H(1306)	I(1307)	J(1308)	K(1309)
13階	C(1301)	D(1302)	E(1303)	F(1204)	G(1205)	H(1206)	I(1207)	J(1208)	K(1209)
12階	C(1201)	D(1202)	E(1203)	F(1104)	G(1105)	H(1106)	I(1107)	J(1108)	K(1109)
11階	C(1101)	D(1102)	E(1103)	F(1004)	G(1005)	H(1006)	I(1007)	J(1008)	K(1009)
10階	C(1001)	D(1002)	E(1003)	F(904)	G(905)	H(906)	I(907)	J(908)	K(909)
9階	C(901)	D(902)	E(903)	F(804)	G(805)	H(806)	I(807)	J(808)	K(809)
8階	C(801)	D(802)	E(803)	F(706)	G(707)	H(708)	I(709)	J(710)	K(711)
7階	A(701)	B(702)	C(703)	D(704)	E(705)	F(606)	G(607)	H(608)	I(609)
6階	A(601)	B(602)	C(603)	D(604)	E(605)	F(506)	G(507)	H(508)	I(509)
5階	A(501)	B(502)	C(503)	D(504)	E(505)	F(406)	G(407)	H(408)	I(409)
4階	A(401)	B(402)	C(403)	D(404)	E(405)	F(306)	G(307)	H(308)	I(309)
3階	A(301)	B(302)	C(303)	D(304)	E(305)	F(206)	G(207)	H(208)	I(209)
2階	A(201)	B(202)	C(203)	D(204)	E(205)	駐車場			
1階	駐車場・車路		エントランス・駐車場		駐車場				

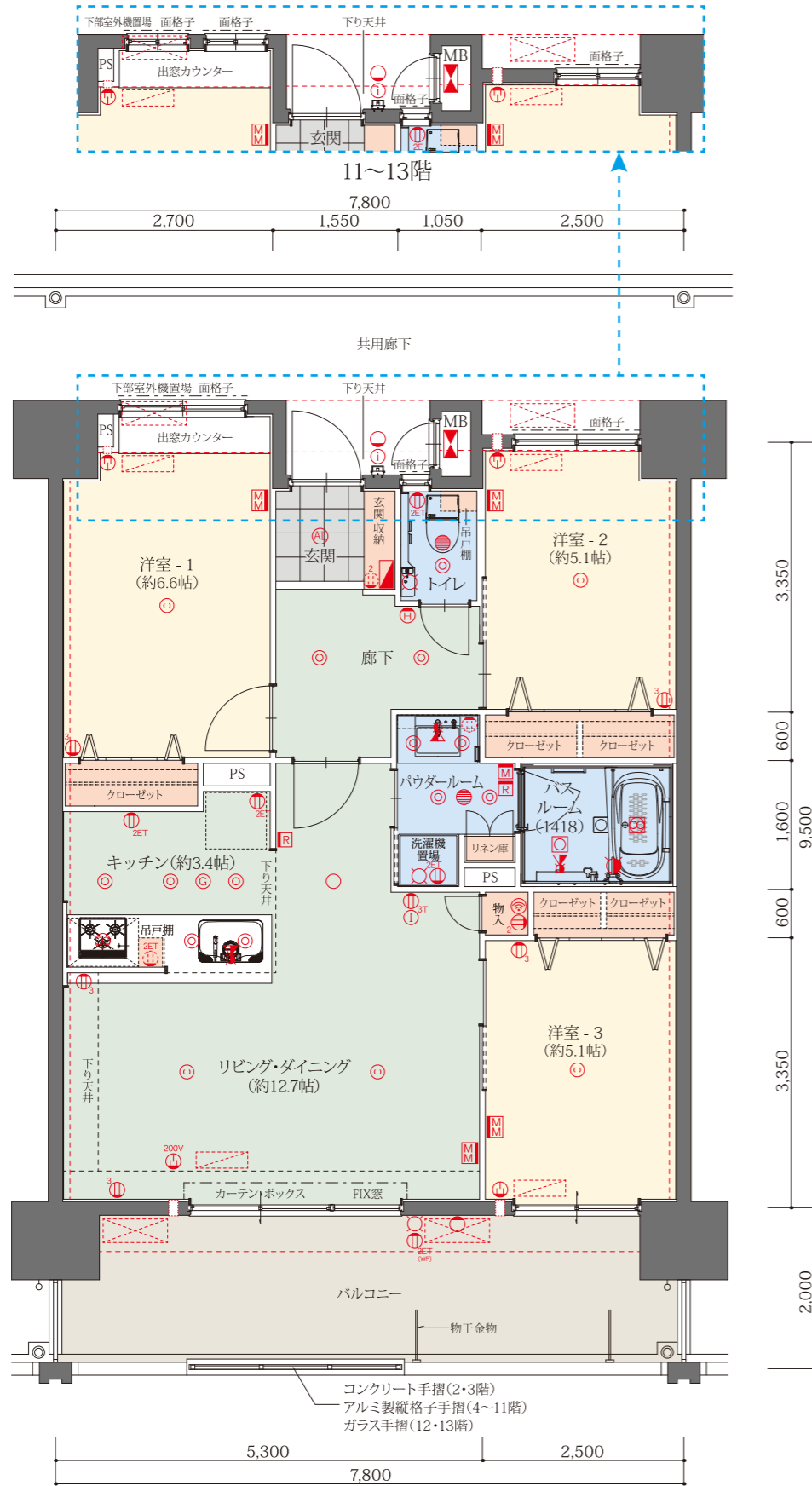


Itype 3LDK

住居専有面積 / 72.87㎡ (約22.04坪)

バルコニー面積 / 15.60㎡ (約 4.71坪)

14階	C(1401)	D(1402)	E(1403)	F(1304)	G(1305)	H(1306)	I(1307)	J(1308)	K(1309)
13階	C(1301)	D(1302)	E(1303)	F(1204)	G(1205)	H(1206)	I(1207)	J(1208)	K(1209)
12階	C(1201)	D(1202)	E(1203)	F(1104)	G(1105)	H(1106)	I(1107)	J(1108)	K(1109)
11階	C(1101)	D(1102)	E(1103)	F(1004)	G(1005)	H(1006)	I(1007)	J(1008)	K(1009)
10階	C(1001)	D(1002)	E(1003)	F(904)	G(905)	H(906)	I(907)	J(908)	K(909)
9階	C(901)	D(902)	E(903)	F(804)	G(805)	H(806)	I(807)	J(808)	K(809)
8階	C(801)	D(802)	E(803)	F(706)	G(707)	H(708)	I(709)	J(710)	K(711)
7階	C(703)	D(704)	E(705)	F(606)	G(607)	H(608)	I(609)	J(610)	K(611)
6階	A(601)	B(602)	C(603)	D(604)	E(605)	F(506)	G(507)	H(508)	I(509)
5階	A(501)	B(502)	C(503)	D(504)	E(505)	F(406)	G(407)	H(408)	I(409)
4階	A(401)	B(402)	C(403)	D(404)	E(405)	F(306)	G(307)	H(308)	I(309)
3階	A(301)	B(302)	C(303)	D(304)	E(305)	F(206)	G(207)	H(208)	I(209)
2階	A(201)	B(202)	C(203)	D(204)	E(205)	F(206)	G(207)	H(208)	I(209)
1階	A棟/フォレスト (Foret)		B棟/シエル (Ciel)		C棟/オセアン (Ocean)				

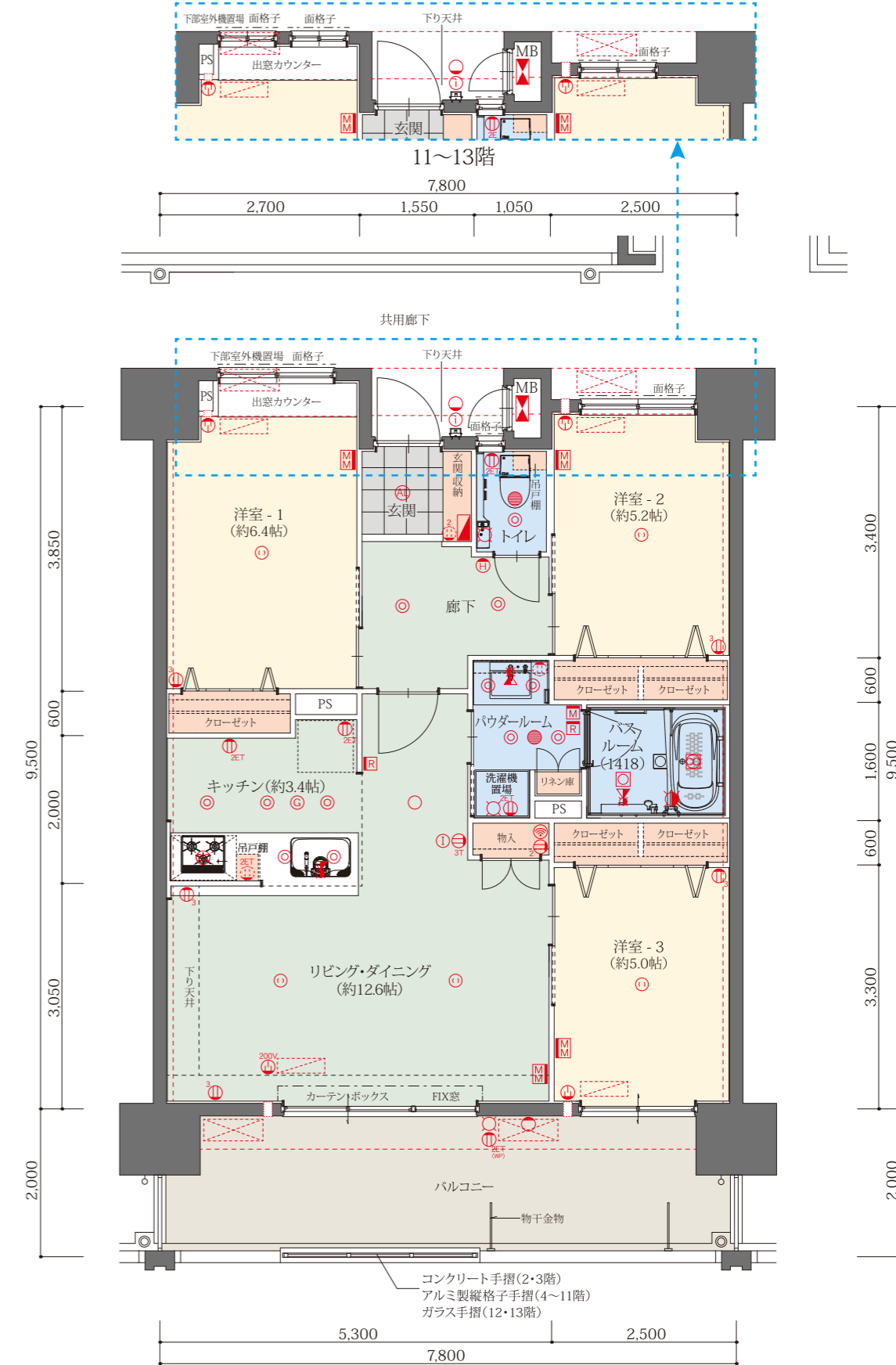


Jtype 3LDK

住居専有面積 / 72.87㎡ (約22.04坪)

バルコニー面積 / 15.60㎡ (約 4.71坪)

14階	C(1401)	D(1402)	E(1403)	F(1304)	G(1305)	H(1306)	I(1307)	J(1308)	K(1309)
13階	C(1301)	D(1302)	E(1303)	F(1204)	G(1205)	H(1206)	I(1207)	J(1208)	K(1209)
12階	C(1201)	D(1202)	E(1203)	F(1104)	G(1105)	H(1106)	I(1107)	J(1108)	K(1109)
11階	C(1101)	D(1102)	E(1103)	F(1004)	G(1005)	H(1006)	I(1007)	J(1008)	K(1009)
10階	C(1001)	D(1002)	E(1003)	F(904)	G(905)	H(906)	I(907)	J(908)	K(909)
9階	C(901)	D(902)	E(903)	F(804)	G(805)	H(806)	I(807)	J(808)	K(809)
8階	C(801)	D(802)	E(803)	F(706)	G(707)	H(708)	I(709)	J(710)	K(711)
7階	C(703)	D(704)	E(705)	F(606)	G(607)	H(608)	I(609)	J(610)	K(611)
6階	A(601)	B(602)	C(603)	D(604)	E(605)	F(506)	G(507)	H(508)	I(509)
5階	A(501)	B(502)	C(503)	D(504)	E(505)	F(406)	G(407)	H(408)	I(409)
4階	A(401)	B(402)	C(403)	D(404)	E(405)	F(306)	G(307)	H(308)	I(309)
3階	A(301)	B(302)	C(303)	D(304)	E(305)	F(206)	G(207)	H(208)	I(209)
2階	A(201)	B(202)	C(203)	D(204)	E(205)	F(206)	G(207)	H(208)	I(209)
1階	A棟/フォレスト (Foret)		B棟/シエル (Ciel)		C棟/オセアン (Ocean)				



■物件概要

物件名／プレサンスロジエ南風原新川ヴォール
所在地／沖縄県島尻郡南風原町字新川崎山原138番5
通／「那覇バス(株)新川営業所」バス停より徒歩約3分(約200m)
地目／雑種地(お引渡しまでに「宅地」へ地目変更いたします。)
地域・地区／第一種住居地域
遮蔽率／24.08%(指定遮蔽率60%)
容積率／197.29%(指定容積率200%)
敷地面積／4,711㎡(登記記録面積) 4,737.78㎡(実測面積)(建築確認対象面積) 4,733.85㎡(売買対象面積) ※登記記録面積はお引渡し時までに地積更正を行います。
本物件建築対象地内にある南風原町管理の水路(面積:約3.93㎡コンクリート側溝)が無償利用の状態となっておりますが、本物件対象地内における本利用状態の解決については、本物件引渡しまでに南風原町と協議の上、確定させていただきます。尚、本利用状態解消(将来撤去含む)の同意を得た場合、売買対象面積を4,737.78㎡に変更させていただきます。

建築面積／1,140.89㎡(約345.11坪)
建築延床面積／11,146.61㎡(約3,371.84坪)
容積対象面積／9,347.41㎡(約2,827.59坪)
※容積対象外面積／1,799.20㎡の面積は含みません。

構造・規模／鉄筋コンクリート造(地上14階建、地上13階建、地上7階建)
総戸数／123戸
間取り／3LDK、4LDK
開発許可番号／沖縄県指合土 第182号(2022年2月25日) 許可番号 第R3-048号

建築確認番号／第 沖確R04130034号(2022年4月19日)
建物の建築年月／2024年1月下旬(予定)
引渡可能年月／2024年2月下旬(予定)
事業主・売主／株式会社 プレサンスコーポレーション
宅地建物取引業免許/国土交通大臣(4) 第7042号

共同事業主・販売代理／株式会社 ワンクラブ
宅地建物取引業免許/沖縄県知事(3) 第4304号
販売復代理／株式会社 ファンススタイル
宅地建物取引業免許/沖縄県知事(4) 第3512号
株式会社 StoS
宅地建物取引業免許/沖縄県知事(1) 第5010号

設計・監理／有限会社 アクト建築計画室
構造設計／株式会社 ティーエムエッチ 一級建築士事務所
施工会社／株式会社 金城キク建設
管理会社／株式会社 プレサンスコミュニティ
株式会社 琉球くるる合人社
竣工後の管理形態／区分所有者全員で管理組合を設立し、管理組合より管理受託会社(株式会社 プレサンスコミュニティ、株式会社 琉球くるる合人社)へ委託。

管理員の勤務形態／通勤
分譲後の権利形態／敷地・共用部分は専有面積持分比率による所有権の共有、建物専有部分は区分所有。

住宅瑕疵担保責任保険／株式会社 ハウスジーメン
設計図書閲覧場所／竣工前「プレサンスロジエシリーズモデルルーム」
竣工後「プレサンスロジエ南風原新川ヴォール」管理事務室

■外部仕上り表

屋根	コンクリート金コテ押えの上、ウレタンゴム系塗膜防水		
屋上庇	コンクリート金コテ押えの上、ウレタンゴム系塗膜防水		
外壁	吹付タイル、一部タイル貼り		
バルコニー サービスバルコニー	床:ノンスリップビニル床シート	壁:吹付タイル	軒裏:吹付タイル
共用廊下	床:ノンスリップビニル床シート	壁:吹付タイル	軒裏:吹付タイル
屋外避難階段	床:モルタル金コテ押え	壁:吹付タイル	軒裏:吹付タイル

■内部仕上り表(共用部分)

室名	床	壁	天井	備考
風除室	タイル貼り	タイル貼り	不燃ベルアート	オートロック操作盤、受付カウンター
エントランスホール	タイル貼り	タイル貼り・ダイノックシート	不燃ベルアート・ダイノックシート	
宅配・メールコーナー	タイル貼り	タイル貼り	不燃ベルアート	メールボックス、宅配ボックス、掲示板
管理事務室	長尺塩ビシート	ビニルクロス	ビニルクロス	
共用トイレ	長尺塩ビシート	ビニルクロス	ビニルクロス	手洗器、タオル掛け、吊戸棚、ペーパーホルダー

宅地建物取引士証を提示して説明する宅地建物取引士

登録番号および氏名	業務に従事する事務所
①	

※この図面集は、宅地建物取引業法第35条の規定に基づき、重要事項説明書です。

■設備概要(共用部分)

エレベーター／13人乗り(ロープ式) 2基設置(105m/min)、故障通報装置、停電時自動着床運転装置
テレビ共同視聴設備／屋上に共同視聴用アンテナ設備(UHFアンテナ・BS/110度CSアンテナ)設置
防災防犯設備／オートロックシステム、防犯カメラ、共同住宅用自動火災報知設備、連結送水管設備、非常用照明設備、非常警報設備、避雷針設備、消火用給水槽設備、消火器、避難ハッチ、その他消防設備
※防犯カメラはリース契約となっており、リース料は管理費に含まれています。(エレベーター内防犯カメラを除く)

電気／日本電力 株式会社
ス／沖縄ガス 株式会社
水道／公営(南部水道企業団)
排水／汚水・雑排水:浄化槽により、用水路へ放流/雨水:既設側溝へ直接放流
メールボックス／宅配・メールコーナーに設置
ゴミ置場／敷地内に設置
バイク置場／合計16台
駐車場／合計185台123区画(内34区画は縦列、屋内9区画・屋外52区画:内28区画は機械式駐車場)

■設備概要(専有部分)

給水／キッチン、バスルーム、トイレ、パウダールーム、洗濯機置場、バルコニー水栓へ給水
給湯／メーターボックス内蔵型、一部バルコニー設置型給湯器によりキッチン、バスルーム、パウダールームに給湯
換気／キッチンにレンジフード、バスルームに24時間換気機能付浴室換気暖房乾燥機設置、トイレ(一部トイレは単独換気)、パウダールームに副吸込口、各住戸24時間換気システム
電気／専用メーター設置、主幹容量60A
ガス／20号ガス給湯器、3口ガスコンロに接続、専用メーター設置
電気コンセント／各居室に2カ所設置(マルチメディアコンセント含む)
TVアウトレット／各居室にTVアウトレット1カ所設置
LANアウトレット／クローゼット・物入内にWi-Fi機器設置(各居室へはマルチメディアコンセントに将来実装用の予備配管及びブランクチップ設置)
防災防犯設備／インターホン(非常用押ボタン、オートロック解除用ボタン付)、ドアスコープ、ドアガード、都市ガス警報器、熱感知器設備、消火器
エアコン用設備／リビング、各居室にエアコン用コンセント、スリーブ設置(一部居室除く)

■内部仕上り表(専有部分)

室名	床	壁	天井	天井高(mm)	備考
玄関	タイル貼り	ビニルクロス	ビニルクロス	2,250	上り框:人造大理石、玄関収納
廊下	フローリング	ビニルクロス	ビニルクロス	2,200	
パウダールーム	ビニル床シート	ビニルクロス	ビニルクロス	2,200	洗面化粧台、タオル掛、リネン庫
バスルーム	ユニットバス(1418)				バリアフリータイプ、手摺、浴室換気暖房乾燥機
トイレ	ビニル床シート	ビニルクロス	ビニルクロス	2,200	手摺下地補強(将来用)、ペーパーホルダー、手洗器、吊戸棚
キッチン	フローリング	ビニルクロス	ビニルクロス	2,300	システムキッチン(吊戸棚)
リビング・ダイニング	フローリング	ビニルクロス	ビニルクロス	2,530	インターホン、カーテンボックス
洋室	フローリング	ビニルクロス	ビニルクロス	2,530	
和室	半畳 縁無畳	ビニルクロス	ビニルクロス	2,530	
クローゼット	フローリング	ビニルクロス	ビニルクロス	2,530	枕棚、ハンガーパイプ
ウォークインクローゼット	フローリング	ビニルクロス	ビニルクロス	2,530	枕棚、ハンガーパイプ

■駐車区画・使用料(1区画あたり 単価:円)

タイプ	駐車区画No.	区画数	使用料(月額/円)	全長(mm)	全幅(mm)	全高(mm)	重量(kg)
小型自動車(屋外平置)	1, 84, 103	3	3,500	4,500	2,500	—	—
	2~4, 18	4		4,400			
	5	1		4,600			
軽自動車(屋外平置)	6	1	2,000	4,300	2,500	—	—
普通自動車(屋外機械式2段駐車)	7~17, 21~25, 31~42	28	6,000	上段:5,100 下段:5,100	上段:1,800 下段:1,850	上段:2,150 下段:2,150	上段:1,900
普通自動車(屋外平置)	19, 20, 28~30, 72, 83, 85, 86, 105~108, 118~123	19	4,000	5,000	2,500	2,800	—
普通・普通自動車(屋外平置縦列)	26, 81, 82, 87, 110~117	12	8,500	10,000	2,500	—	—
軽自動車(屋外平置)	27	1	2,000	4,000	2,300	—	—
普通自動車(半屋内平置)	64, 65	8	4,500	5,000	2,500	2,500	—
	69, 70					2,600	
	73~75					2,800	
	98					2,100	
小型自動車(屋外平置)	43~46	4	3,500	4,500	2,400	—	—
軽自動車(屋外平置)	47	1	2,000	4,000	2,300	—	—
普通自動車(屋内平置)	48, 49	8	5,000	5,000	2,500	2,200	—
	50, 51					2,300	
	52, 53					2,400	
	54, 55					2,450	
普通自動車(屋外平置)	56~59	4	4,500	5,000	2,450	3,100	—
普通・軽自動車(屋内平置縦列)	60~62	3	8,500	9,200	2,500	2,500	—
軽自動車(屋外平置)	63, 66, 71	3	3,000	4,000	2,500	3,300	—
小型自動車(半屋内平置)	67, 68	2	4,000	4,500	2,500	2,600	—
	99	1				2,100	
普通・普通自動車(屋内平置縦列)	76, 77	4	12,000	10,000	2,500	2,900	—
	78, 79					2,850	
普通・軽自動車(屋外平置縦列)	80, 109	2	7,500	9,200	2,500	—	—
普通・小型自動車(半屋内平置縦列)	88, 90, 91	9	10,000	9,400	2,500	2,400	—
	92, 93					2,300	
	94, 95					2,250	
	96, 97					2,200	
普通・普通自動車(半屋内平置縦列)	89	1	11,000	9,800	2,500	2,400	—
普通・小型自動車(屋内平置縦列)	100~102	3	10,000	9,500	2,500	2,100	—
軽通自動車(屋外平置)	104	1	2,000	4,100	2,500	—	—
バイク置場(屋外)	1, 2, 7, 8, 15, 16	6	500	2,300	1,200	—	—
	9~13	5		2,000	1,000	—	—
バイク置場(屋内)	3~6, 14	5	600	2,300	1,200	2,500	—

※1. 平置き各サイズの区画寸法であり収容可能なサイズではありません。上記のサイズには車の乗り降りやドア開閉のスペースを含んでいます。車の乗り降りやドアの開閉の際には隣の車に注意してください。
※2. バンフレット・図面集表示の駐車区画の普通乗用車・小型乗用車・軽自動車の寸法は道路運送車両法による表示分類された寸法とは異なります。
※3. 上記諸元に適合しても車種やアンテナ・キャリア・スベアタイヤなどの装備品により駐車できない場合があります。
※4. 駐車区画内及び区画横に雨水等の排水のための側溝、№6区画の前面にポンプ機があり、保守点検・清掃時には駐車区画への車両の出入りが制限される場合があります。予めご了承ください。
また、排水計画等を超えるような大雨等が降った場合、駐車区画内に雨水が溜まる場合がありますので、ご注意ください。
※5. №17, 18の横に浄化槽ブローアール機械室、№63~66区画の下に貯水槽が設置されています。
※6. 駐車区画の№118~122区画の後ろに受水槽・電気室が設置されています。
※7. 来客用駐車場横にはゴミ置き場が設置されています。
※8. 受水槽、電気室、貯水槽、浄化槽ブローアール機械室その他設備機器の保守点検や清掃、また、ゴミ収集時には車両の出入庫時に影響を受ける場合があります。
※9. 駐車区画No.85~89の前面は消防活動用空地となっており、火災等の場合には出入庫時に影響を受ける場合があります。
※10. 駐車場の次の区画はEV充電用コンセントが設置されている区画です。充電用コンセントを使用する場合には上記の駐車料金が別途2,000円が加算されます。予めご了承ください。
【EV充電用コンセント設置区画No60, 62, 77~80, 87, 91, 93, 95, 97, 108(計12台)】

■機械式駐車場(2段昇降式)

