

  
PRESSANCE LOGER  
NAGO BI-MATA Força

**T CHIC CITY**  
Creative Twinkle Youthful  
Infinity  
NAGO BI-MATA



  
PRESSANCE LOGER  
NAGO BI-MATA Força

**T CHIC CITY**  
Creative Twinkle Youthful  
Infinity  
NAGO BI-MATA





# 新しい風が心地いい

※1 発展という波に乗り、次々と新たな光景が生まだされている名護市為又エリア。  
膨らむ活気、新しい住まい、新しい暮らし方 — 新たな未来を予感させる心地いい風が吹いています。

PRESSANCE LOGER  
NAGO BI-MATA Força

プレサンスロジェ名護為又フォルサ



名護市は沖縄本島北部を代表するスケール豊かな都市。  
近接する商業施設は街や暮らしを彩り、  
交通アクセスもどんどん便利になっていく。  
でも、名護自慢の海や森はすぐそこにあり、  
みんなの心を潤わせ、優しいつながりを生んでいる。



為又に住まう「粋」や「品位」を意味するCHICを頭に、為又の都市性を表す4つのキーワード「創造・無限・きらめき・若々しさ」を組み合わせる「CITY」に、洗練された都市生活を表現する「為又フォルサ」オリジナルのアイキャッチです。

- ① サンエー為又シティ.....約95m(徒歩約2分・車約1分)
- ② マックスバリュなご店...約210m(徒歩約3分・車約1分)
- ③ MEGAドン・キホーテ名護店.....約350m(車約1分)
- ④ イオン名護店.....約400m(車約1分)
- ⑤ 名護市立大宮中学校.....約500m(徒歩約7分)
- ⑥ ヤマダデンキ テックランド名護店...約600m(車約1分)
- ⑦ 名護市営球場(タビックススタジアム名護) 約1.2km(車約2分)
- ⑧ 21世紀の森公園.....約3.1km(車約5分)

※距離表示は、建設地からの概測距離(地図上)です。  
※分数表示は物件からの所要時間で、徒歩80m/分、車40km/時(端数切り上げ)で算出しています。  
※所要時間は交通状況により多少異なる場合もあり、信号、渋滞などは考慮していません。  
※掲載の航空写真は、2021年12月15日に撮影したもので、一部CC処理を施しております。

※2 国道58号、数久田IC交差点から世富原IC交差点までの区間の名護東道路が令和3年7月に開通し、伊差川IC交差点までの全線が20年越しで開通。国道58号の交通量の分散により名護市内の混雑緩和が期待される。 出典：沖縄総合事務局WEB(国道情報サイト・やんばるロードネット)

プレサンスロジェ名護為又フォルサ



**ACCESS**

現地から「許田IC」まで  
車で約**18分**(約11.9km)

現地から「那覇空港」まで  
車で約**75分**(約82km)

※現地从那覇空港までの距離・約82kmの内、  
高速道路は約64km。

※車40km/時(端数切り上げ)で算出しています。  
※沖縄自動車道区間は、車90km/時(端数切り上げ)で算出しています。※所要時間は交通状況により多少異なる場合もあり、信号、渋滞などは考慮していません。



※1 名護市及び為又における人口の増加傾向  
出典：平成27年度国勢調査、H28年沖縄県による名護市都市計画「都市計画区域の整備、開発及び保全の方針」等





PRESSANCE LOGER  
NAGO BI-MATA Força

きれい・便利・住みやすい・楽しい——  
それが「為又フォルサ」のコンセプト。  
自分らしい暮らし方、家族と未来を輝かせる時間、  
新しい生き方が始まる。

どんなふうに暮らしたい? どんな生活を送りたい?  
想像やイメージのなかの自分や家族は、今以上に笑顔。  
ごく日常の1コマを思うだけでも、なんだか心が弾む。

そんなわくわくを大切に、  
より良い環境・より快適な住まいのかたち、  
そして将来性まで考えて生まれた「為又フォルサ」。  
次々と生まれる夢へ、軽やかに進んで行く家族を  
「フォルサ=応援」する プレサンスロジエの新たなスタイル。



専用庭  
6住戸のみ  
Private Garden

※掲載の室内写真は「住まいのショールーム名護」を撮影(撮影日2022年2月12日)  
※一部有償オプション仕様になっております。  
※オプション仕様及び設置されている家具や家電、調度品は販売価格には含まれておりません。





建設地近隣・北部ゴルフコース



- ① 本部グリーンパークゴルフクラブ  
国頭郡本部町字古島404 車で約24分(約15.9km)
- ② ベルビーチゴルフクラブ  
国頭郡本部町字崎本部5151 車で約22分(約14.6km)
- ③ 許田ゴルフクラブ  
名護市字許田505-1 車で約17分(約10.7km)
- ④ かねひで喜瀬カントリークラブ  
名護市字喜瀬1107-1 車で約24分(約15.4km)
- ⑤ 美らオーチャードゴルフ倶楽部  
国頭郡恩納村字安富祖1577 車で約31分(約20.6km)
- ⑥ ジ・アッタテラスゴルフリゾート  
国頭郡恩納村安富祖1079 車で約35分(約22.9km)
- ⑦ 宜野座カントリークラブ  
国頭郡宜野座村字松田2824-264 車で約25分(約16.4km)

image photo

大人も子供も楽しめる、自然との一体感

JOY SUP × SURF  
名護市喜瀬217-1  
車で約21分(約13.6km)



「本物を見に行こう!」

「一緒に挑戦してみよう!」

自然のなかでの遊びと学びが近くになる、  
贅沢な環境。

自然豊かな名護は、遊びのフィールドもダイナミック。  
子どもたちは身体をめいっぱい使い、  
さまざまな体験を通して目を輝かせる。  
いや、大人だって自然の中では  
のびのびリラックスしてる。  
そして——健やかに楽しむほど  
親子の距離がますます近くなる。  
なんていいことづくめの名護ライフ!



雨天も平気。グラスボートで泳がずに海を楽しめる

写真提供/(一社)沖縄観光コンベンションビューロー プセナ海中公園事業所  
ブセナ海中公園 名護市字喜瀬1744-1 車で約23分(約14.7km)



工場見学や食事が楽しめる



写真提供/オリオンビール(株)

オリオンハッピーパーク  
名護市東江2-2-1 車で約5分(約2.9km)



写真提供/ネオパークオキナワ名護自然動物園

ネオパークオキナワ  
名護市字名護4607-41 車で約3分(約1.4km)



マングローブ林に沿った遊歩道を散策

写真提供/大浦マングローブ林自然体験施設

大浦マングローブ林自然体験施設  
わんさか大浦パーク  
名護市大浦465-7 車で約21分(約13.9km)



写真提供/(株)沖縄どきどきツアー

やんばるアドベンチャーフィールド  
国頭郡東村慶佐次718-28 又吉コーヒー園  
車で約32分(約21km)

※距離表示は、建設地からの概測距離(地図上)です。※分数表示は物件からの所要時間で、車40km/時(端数切り上げ)で算出しています。  
※所要時間は交通状況により多少異なる場合もあり、信号、渋滞などは考慮しておりません。





高台の立地から、大自然の絶景が楽しめるカフェ

**T CHIC CITY**  
Youthful  
Creative  
Twinkle  
Infinity  
**NAGO BI-MATA**

Enjoy

ピザ喫茶 花人逢 国頭郡本部町山里1153-2 車で約22分(約14.5km)



インテリアセンスが光る、個性派カフェ

運天食堂 名護市大中3-1-5 運天産婦人科医院1F 車で約4分(約2.4km)



定員さんオススメ!!

シンリアンライス

軟骨ソーキのカレーライス

hale'aina HOA

国頭郡恩納村名嘉真2159-1 車で約25分(約16.2km)



朝食からディナーまで楽しめる、  
ハワイアン・カフェ&ダイナー

写真提供/Hale'aina HOA

天空のレストラン OGI MI SKY TERRACE

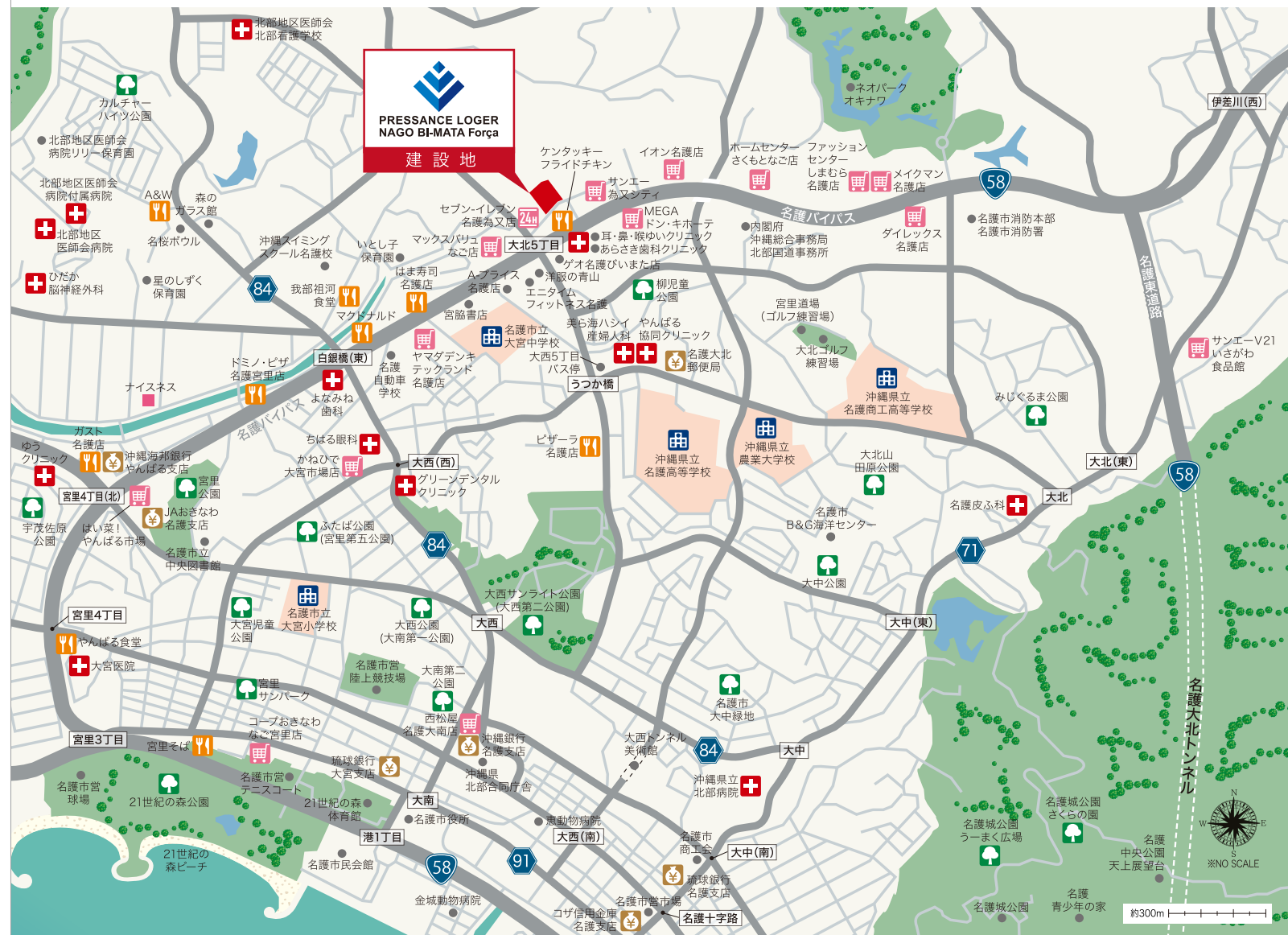
国頭郡大宜味村字田港427-2 車で約30分(約20km)



綺麗な海を見渡せる、山の上にかかれた絶景レストラン

写真提供/大宜味スカイテラス

周辺には暮らしに寄り添う商業施設が充実。人気・話題のスポットが点在。



※この地図は、航空写真および、その他の情報を基に描き起こしたもので、実際の位置・スケールとは異なります。詳細は現地にてご確認ください。

名護市の周辺には、  
北部の美しい自然をおしゃれに楽しむカフェや、  
非日常的な雰囲気になれる人気のスポット、  
遠方からも多くの人が集まる老舗店が多く点在。  
気軽に行ける距離だから週末に限らず、  
空いている平日に・・・。  
ゆったりと満喫しましょう。

毎日の暮らしに欠かせない  
周辺店舗・環境の情報を  
「QRコード/物件サイト」にて  
ご覧いただけます。



BI-MATA Location  
商業施設 教育施設 医療機関  
交通機関・公共施設 金融機関・郵便局  
その他

※距離表示は、建設地からの概測距離(地図上)です。  
※分数表示は物件からの所要時間で、車40km/時  
(端数切り上げ)で算出しています。  
※所要時間は交通状況により多少異なる場合もあり、信号  
渋滞などは考慮していません。



古宇利島の絶景を眺めながら味わう極上ランチ



写真提供/(株)名護パイン園

RESTAURANT Ocean Blue

国頭郡今帰仁村古宇利538 車で約25分(約16.4km)

ハンモックでくつろげる海カフェ



亜熱帯茶屋

写真提供/亜熱帯茶屋

国頭郡本部町野原60 車で約22分(約14.4km)





PRESSANCE LOGER  
NAGO BI-MATA Força

## 住まうほどに贅を感じる、開放の眺め



眺望写真・建設地10階相当

※掲載の眺望写真は現地10階相当の高さから撮影(2021年12月)したものであり、実際とは多少異なります。  
眺望の見え方は住戸によって異なります。また、眺望・周辺環境は今後変わる可能性があります。将来にわたって保証されるものではありません。

伸びゆく街にふさわしい

堂々とした佇まい

光と風を通す2棟配置。

広々とした敷地にL字型で2棟配置。  
これにより光と風の道を多く生み出し、  
居住性が高まる。  
流行に左右されないアースカラーを  
基調にした外観は、  
都市的で洗練された雰囲気。  
新生活にふさわしいデザイン。

地上10階建

全87戸(角住戸38戸)

3LDK・4LDK(全15タイプ)

駐車場87区画148台(170%)

空地率75.88%

※空地率とは敷地全体に占める空地の割合を示すもので、数値が高い程オープンスペースの広がりを感じ、開放感があります。  
(使用建蔽率に基づく建築面積を敷地面積から差引いた空地部分を表しています。)

### ■EV充電用コンセントを設置

年々高まる電気自動車の普及を見越し、EV充電用コンセント設置区画を5区画用意しております。



image photo

Facade Design

※外観完成予想図/この絵図は図面を基に描き起こしたもので実際とは多少異なります。また周辺の建物を一部省略している箇所があります。

住まいのイメージが膨らむ  
眺望動画を  
「QRコード/物件サイト」にて  
ご覧いただけます。



10F



8F



6F



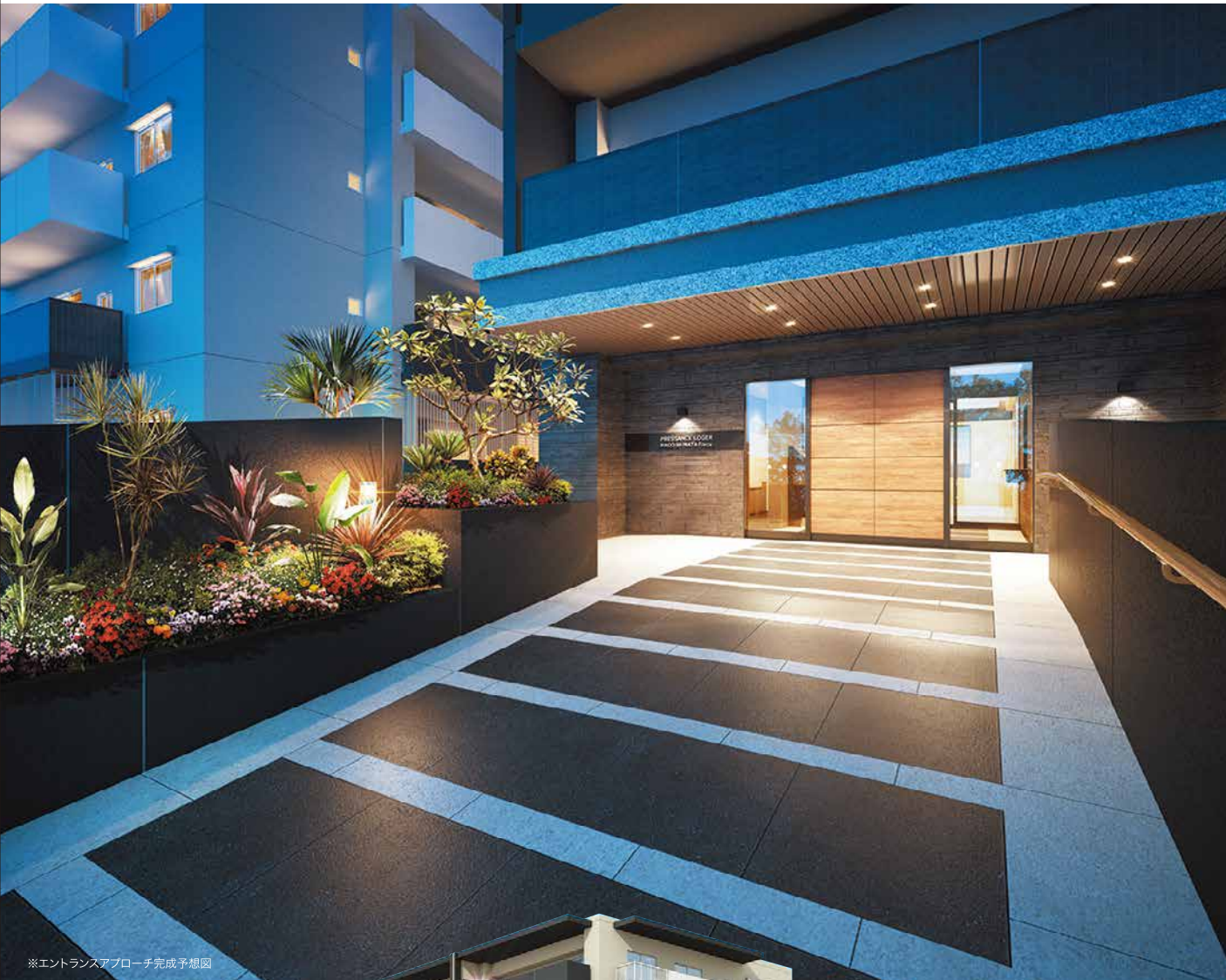
4F



2F



## Entrance Approach



## Entrance Hall



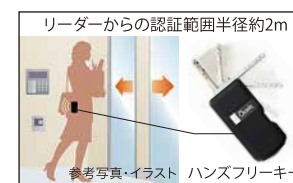
※エントランスアプローチ完成予想図

※エントランスホール完成予想図



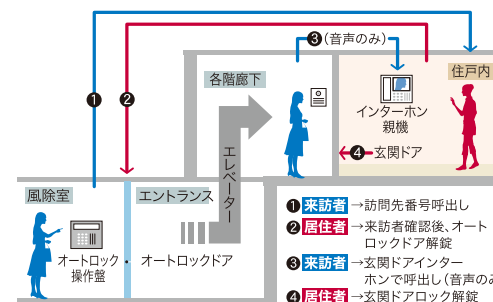
※外観完成予想図、エントランスアプローチ完成予想図、エントランスホール完成予想図/この絵図は図面を基に描き起こしたもので実際とは多少異なります。また周辺の建物を一部省略している箇所があります。

歓待の空間に高度な安全性をそなえてエスコート。  
生活便利な設備もご用意しました。



ハンズフリーセキュリティシステム

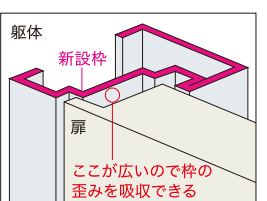
“Tebraキー”を身につけていれば、エントランスで鍵を取り出すことなくオートロックドアを通過でき、両手に荷物を持っていても安心です。また、ワンプッシュでキーが飛び出すので住戸玄関の解錠時にも便利です。



ダブルセキュリティシステム  
2段階のセキュリティチェックで安全性を強化。不審者の立ち入りを防ぐと共に、プライバシー保護にも効果的です。



宅配ボックス  
留守中に届いた荷物を24時間いつでも受け取ることができる便利な宅配ボックス。  
※実際とは多少形状が異なります。



対震防犯仕様 玄関ドア  
地震による玄関ドアの歪みによる閉じ込められや避難時の空き巣対策も考えられた対震防犯仕様。

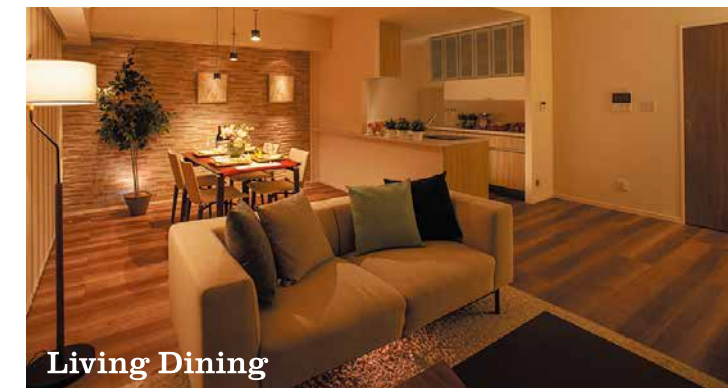




Living Dining

スタイリッシュなインテリアと相性の良い  
ナチュラルモダンデザイン。

目にも美しい心地良い空間は、リラックスへと導く。  
笑顔が増える。  
本当に好きなもので満たしたい、  
満たされる、洗練されたライフスタイルを叶えてくれる。  
都市生活にふさわしい新たなときめきをずっと、ここから。



Living Dining



Living Dining



Bedroom



Child's room

※掲載の室内写真は「住まいのショールーム名鑑」を撮影(撮影日2022年2月12日) ※一部有償オプション仕様となっております。※オプション仕様及び設置されている家具や家電、調度品は販売価格には含まれておりません。



気軽に  
モデルルーム見学

お手元のスマートフォンやパソコン、  
タブレットなど、Web上で建物外観  
や住居内を様々なアングルからご覧  
いただけます。



住まいの暮らし方をイメージ  
出来るVRモデルルームは  
「QRコード/物件サイト」  
にてご覧いただけます。

VR Model Room  
VRモデルルーム

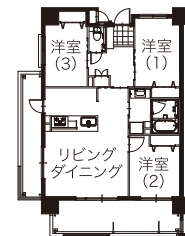


SELECT PLAN

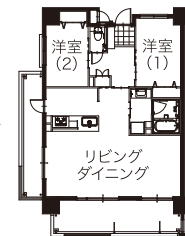
図面集の基本プラン以外に、  
3LDKを2LDKに変更した各タ  
イプ別の無償対応プラン(セレ  
クトプラン)をご用意しています。

※セレクトプラン採用時には、コンセ  
ント・スイッチ・照明器具の取付位置お  
よびリビング用フローリングの範囲等が基  
本タイプと異なる場合がありますので、  
ご注意ください。

3LDK



2LDK



COLOR SELECT

基本色の他に、フローリング材、各ドア  
材等のカラーが指定の色の中から選  
べる「カラーセレクト」を採用しています。

※カラーセレクトの範囲: 各居室フローリング  
(パウダールーム床・トイレ床含む。)、各居室ド  
ア(玄関ドアは除く。)、クローゼット扉、玄関収  
納、トイレ収納、便器、キッチン(扉材・天板・ホ  
ーローパネル)、パウダールーム(ドア材)、バス  
ルーム仕上げ材(床材・壁材等)。

無償受付 [期間限定]  
セレクトプラン  
カラーセレクト

※セレクトプラン・カラーセレクト・設計  
変更については受付締め切り日が設定  
されています。締め切り日以降は、ご  
要望にお応えできない場合がございます。  
各詳細は、設計図書及び係員にご確  
認ください。



料理・収納・清掃——キッチンワークのすべてを美しく変える機能と品質



Kitchen



オールスライドキャビネット

使いやすさ最優先。奥まで見渡せて出し入れ簡単なスライドキャビネットで収納力もアップ。

ビルトインコンロ

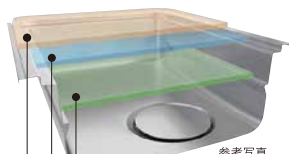


汚れが落ちやすく、衝撃に強いトッププレート。揚げ物温度調整やグリルタイマーなど省エネ機能も満載。

使いやすい操作パネル



様々な状況に対応できるユーティリティシンク



3層の立体的なシンクで「洗う」「調理する」「片付ける」を効率的にし、限られた空間を最大限活用できる設計。

ミドルスペース活用例



調理スペースもさらに広く使えます

ラグジュアリーな仕様に先進の気持ちよさ。健やかで快適な空間へ



Bathroom



参考写真

ゆるリラ浴槽

「気持ちいい」を科学して生まれた、人をやさしく包み込む浴槽。頭と首を支え、背中を包み込み身体にかかる圧力が分散され、自然とリラックスする姿勢になれます。



参考写真

髪の毛がまとまるから  
ポイッと捨てられる！

らくポイヘアキャッチャー

滑らかなすり鉢形状が髪の毛やゴミを中央に誘導。ポウル内部の水の流れで、髪の毛をまとめて浮かせます。

コンフォートウェーブシャワー



参考写真

従来品シャワーからの節水量は  
**約35%**  
※同メーカー比



収納豊富な  
三面鏡ドレッサー

※「住まいのショールーム名護」を撮影(撮影日 2020年3月18日)

Powder room



「キレイ除菌水」機能が付き  
いつもキレイで気持ちよく

ボタンを押すと「キレイ除菌水」が吹きかけられ、歯ブラシや排水口の汚れ・菌を抑えます。



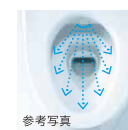
動画はこちらから



Toilet

洗浄水量4.8Lの  
超節水便器

従来便器の13Lから4.8Lへと、目覚しく進化した節水性能。洗浄水量は約3分の1でも、従来便器と同等にしっかり流します。(同メーカー比)



参考写真

汚れが付きにくい「プレミスト」便座に座ると自動で便器にミストを吹きかけ、汚れを付きにくくし、落ちやすくする新技術。

快適な暮らしを支える住まいの  
詳細情報は「QRコード/物件サイト」  
にてご覧いただけます。

Kitchen & Bathroom  
Powder room & Toilet  
キッチン・バスルーム  
洗面台・トイレ







※掲載の室内写真は「住まいのショールーム名護」を撮影(撮影日2022年2月12日) ※一部有償オプション仕様になっております。※オプション仕様及び設置されている家具や家電、調度品は販売価格には含まれておりません。

**PRESSANCE LOGER**  
**NAGO BI-MATA Força**



## Security & Safety System & Life Support

日々の安心・安全をしっかりと守る、高性能なシステムと優しい仕様



約5兆5千億  
通りの鍵違い  
を実現。

ドリリングを防ぐ  
頑強設計



image photo

高速インターネット対応。いつでも安心・安全を  
快適な通信環境を実現！ 24時間緊急対応システム

緊急センター  
365日  
24時間  
有人対応



image photo

詳細情報は「QRコード/物件サイト」  
にてご覧いただけます。

Security & Safety System & Life support  
セキュリティ・セーフティシステム  
ライフサポート



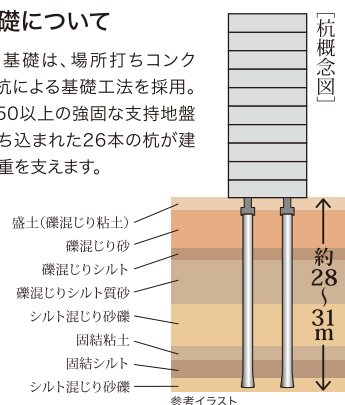
## Structure & Insurance

厳しい自社基準をもとに、安全性と耐久性に優れた構造・工法を採用

消費者を保護する新しい法律に対応した「住宅瑕疵担保責任保険付き住宅」です。

### 杭基礎について

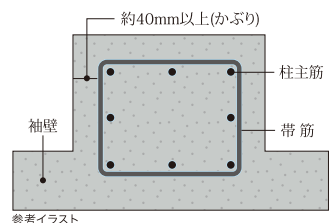
建物の基礎は、場所打ちコンクリート杭による基礎工法を採用。N値が50以上の強固な支持地盤まで打ち込まれた26本の杭が建物の荷重を支えます。



参考イラスト

### コンクリートかぶり厚(劣化対策)

鉄筋表面からコンクリート外側までの厚さ「かぶり厚」は、屋内約30mm、屋外約40mm以上を確保。国土交通省の定める基準値より厚く、鉄筋を錆から守る効果を高め、コンクリート強度の維持につなげています。



参考イラスト



image photo

詳細情報は「QRコード/物件サイト」  
にてご覧いただけます。

Structure & Insurance  
構造・工法  
住宅瑕疵担保責任保険



事業主・売主



株式会社プレサンスコーポレーション

[本社]〒540-6027 大阪市中央区城見1丁目2番27号クリスタルタワー27階  
tel.(06)4793-1650(代) fax.(06)4793-1651 0120-86-1650  
[支店]大阪支店、名古屋支店、東京支店  
資本金/72億1,105万2,091円 上場情報/東京証券取引所スタンダード市場  
宅地建物取引業免許番号/国土交通大臣(4)第7042号  
建設業許可番号/大阪府知事許可(特-29)第119716号  
加盟団体/一般社団法人関西住宅産業協会 公益社団法人近畿地区不動産公正取引協議会

東京証券取引所市場第1部 銘柄略称:プレサンス 証券コード:3254

分譲マンション供給ランキング

全国分譲 第3位 近畿圏 12年連続 第1位  
東海・中京圏 10年連続 第1位 名古屋市 11年連続 第1位

不動産経済研究所調べ(2022年2月現在)



※2021年  
不動産経済研究所調べ  
(2022年2月現在)



※2011年~2021年 ※2012年~2021年  
不動産経済研究所調べ  
(2022年2月現在)



※2021年  
不動産経済研究所調べ  
(2022年2月現在)

共同事業主・販売代理



株式会社ワンクラップ

[本社]〒901-0154 沖縄県那覇市赤嶺一丁目3番6号「住まいのショールーム那覇」  
tel.(098)988-9601 fax.(098)988-9602  
[名護支店]〒905-0005 沖縄県名護市為又864番地5「住まいのショールーム名護」  
tel.(0980)53-5328 fax.(0980)53-5338  
[宜野湾支店]〒901-2223 宜野湾市大山6丁目4-6「住まいのショールーム宜野湾」  
tel.(098)943-4077 fax.(098)975-5917  
宅地建物取引業免許番号/沖縄県知事(3)4304号  
加盟団体/公益社団法人全日本不動産協会 公益社団法人不動産保証協会  
公益社団法人西日本不動産流通機構 全日本不動産政治連盟

設計・監理



有限会社アクト建築計画室

[本 店]〒901-2223 沖縄県宜野湾市大山五丁目19番19号 tel./fax.(098)890-5048  
[那覇分室]〒900-0012 沖縄県那覇市泊1丁目2番地3 ファンススタイルビル4階C号室  
tel.(098)951-3711 fax.(098)917-2718  
一級建築士事務所/沖縄県知事登録 第12X-2262号

施工



株式会社ツナミ組

〒905-0005 沖縄県名護市字又864番地5 tel.(0980)52-6444 fax.(0980)53-6444  
建設業許可番号 沖縄県知事許可(特-30)第6369号

管理



株式会社琉球ぐるる合人社

[本社]〒900-0032 沖縄県那覇市松山2-1-12 合人社那覇松山ビル4階  
tel.(098)915-0380  
[名護営業所]〒905-0005 沖縄県名護市字又864番地5  
tel.(0980)38-0455 fax.(0980)38-0456  
マンション管理業登録番号 国土交通大臣(1)第104488号

プレサンスロジェ名護為又フォルサに関するお問い合わせ

TEL.0980-53-5328

www.one-clap.jp プレサンスロジェ名護為又フォルサ 検索